

Als kind heb ik een aantal van deze kussens geborduurd - ze hebben jaren bij mijn ouders op de bank gelegen. Ook al was ik pas een jaar of 9, 10, ik herinner me dit nog precies en vooral ook het plezier waarmee ik ze maakte. Heel lang stond het borduren van nóg zo'n kussen op m'n creatieve verlanglijstje, maar mijn idee was dan om er een tas van maken. Nu mijn "Orchidea Tas" af is, kan ik een vinkje bij die wens zetten :-). Het borduren zelf is eigenlijk een fluitje van een cent: je hoeft niet te tellen en het enige waar je op moet letten is dat al je (kruis) steekjes dezelfde kant op gaan. Daardoor vond ik een fijn "mindful" project. Het enige spannende puntje was hoe het naaien van het borduurwerk op de stof ging, maar ook dat viel 100% mee. Ik ben helemaal blij met hoe mijn tas geworden is!

Benodigheden:

1 borduurpakket "Orchidea", ik gebruikte pakketnummer 089.9341
Stofje voor de achter- en zijkanten (ik gebruikte zwart linnen uit mijn voorraad)
Stofje om te voeren (de wit-met-zwarte-noppen is van Kwantum)
Tashengsels, zwart Prym,
Schaar, naaimachine, naald, garen evt. een Rotary Cutter/rolmes en snijmat

Werkwijze:

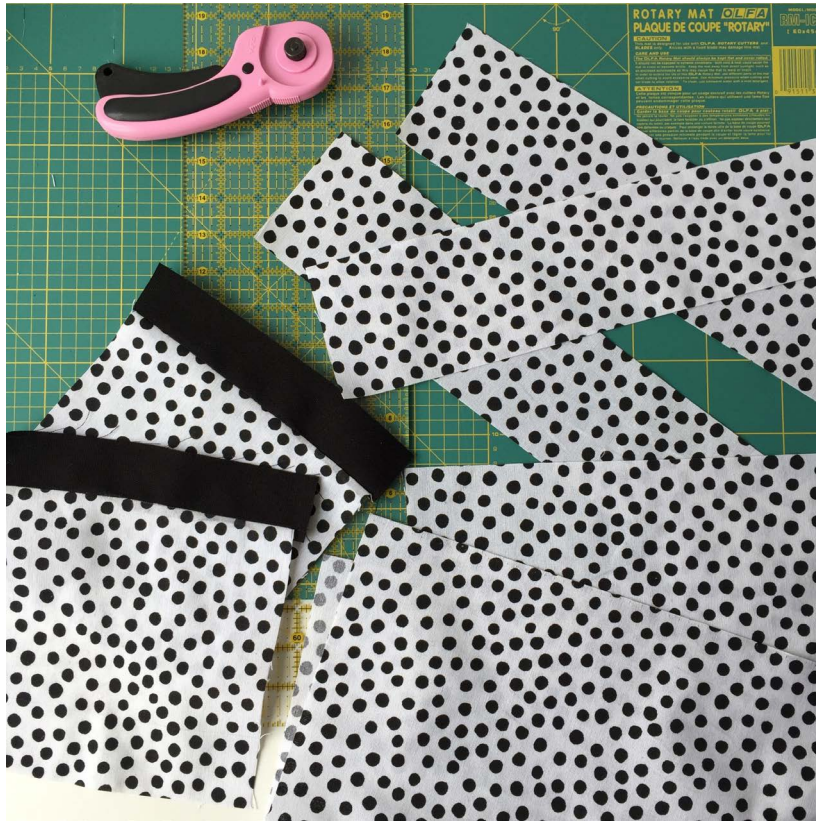
Pak het borduurpakket uit en verzamel het borduurgaren per kleur (ik vouwde de draden dubbel en legde per bundel bovenin een hele losse knoop). Borduur de afbeelding aan de hand van de kleuren zoals ze geprint zijn op het canvas. Mocht je heel af en toe twijfelen of een hokje kleur x of kleur y heeft, dan kun je dat makkelijk controleren op de bij het pakket gevoegde teltekening.



Meer informatie over dit project en verkoopinformatie vind je op [CraftKitchen.nl](https://www.craftkitchen.nl).

Dit patroon is ontworpen door Marianne Dekkers van MaRRose CCC in opdracht van CraftKitchen en bedoeld voor privé-gebruik. Kopiëren of overnemen zonder toestemming is niet toegestaan. CraftKitchen is niet verantwoordelijk voor gevolgschade door eventuele fouten in dit patroon en de werkbeschrijving.

Zoals gezegd, is het van belang dat je alle kruisjes op dezelfde manier maakt, dus: b.v. alle onderste diagonale streepjes van rechtsboven naar linksonder, en alle bovenste diagonale streepjes van linksboven naar rechtsonder. Zodra je borduurwerk af is, kun je er natuurlijk een kussen van maken (de instructies daarvoor tref je aan in het pakket). Ook echt heel leuk, maar ik ging deze keer dus voor een tas, en wel een gevoerde tas.



Daarvoor sneed/knipte ik:

Voor de voering: 2 keer: 43 cm x 45 cm (voor- en achterkant); 3 keer: 43 cm x 9,5 cm (2 zijanten en 1 onderkant/bodem);

Voor 2 zakjes: 2 keer: 20 cm x 20 cm noppen stof; 2 keer: strookje zwart, ca. 20 cm x 3 cm.

Voor de buitenkant: 1 keer: 43 cm x 45 cm (achterkant); 3 keer: 43 cm x 9,5 cm (2 zijanten en 1 onderkant/bodem).

Zigzag de omtrekken van alle stofdelen om rafelen te voorkomen.



Meer informatie over dit project en verkoopinformatie vind je op CraftKitchen.nl.

Dit patroon is ontworpen door Marianne Dekkers van MaRRose CCC in opdracht van CraftKitchen en bedoeld voor privé-gebruik. Kopiëren of overnemen zonder toestemming is niet toegestaan. CraftKitchen is niet verantwoordelijk voor gevolgschade door eventuele fouten in dit patroon en de werkbeschrijving.

Naai de buitenkant van je tas: eerst aan beide zijkanten een strook zwart (43 cm x 9,5 cm; zorg dat de goede kanten op elkaar liggen). Omdat ik het handiger vond te kunnen zien waar ik precies naaide in m'n borduursel, speldde ik de zwarte stoffen erop vast (goede kanten op elkaar), en naaide beide zijstukken vast met het borduursel boven. Ik naaide nèt een klein stukje OVER het geborduurd zelf heen, dit ging heel makkelijk.



Toen beide zijkanten aan de borduur-voorkant vastgenaaid waren, naaide ik de achterkant aan beide zijkanten vast (goede kanten weer op elkaar). Vervolgens speldde ik de bodem in de buitenkant van m'n tas en naaide deze 4 naden: tas binnenstebuiten keren: buitenkant klaar!

Naai vervolgens eerst de zakjes voor de voering. Met de goede kanten op elkaar naai je het strookje zwart langs de bovenkant van het zakje; pers het zoompje uit. Vouw het strookje zwart naar de achterkant van het zakje -> speld vast. Speld en naai rondom een zoompje (1 à 1,5 cm) en naai het zakje aan onder- en zijkant vast in het midden (en ca. 10 cm van de bovenrand) op de stof van de binnenvoering (voorkant, 43 cm x 45 cm).

Let op: de "verkeerde" kant van het zakje ligt op de goede kant van de binnenvoering.

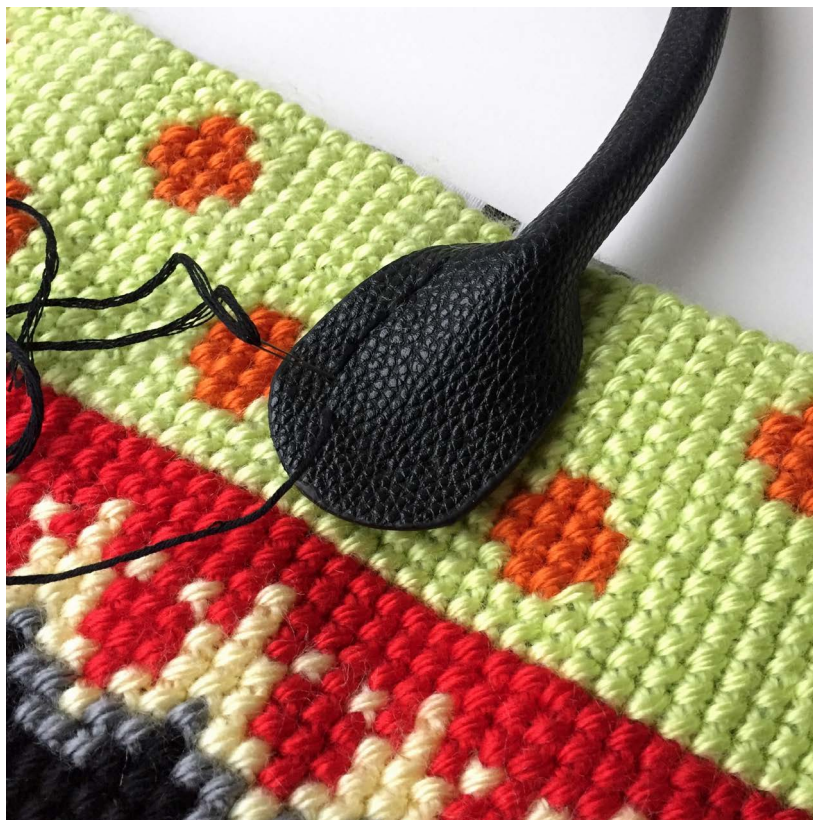
Herhaal bovenstaande voor zakje 2 en naai deze vast op de binnenvoering (het andere stuk stof van 43 cm x 45 cm).

Nu naai je eerst de binnenvoering in elkaar. Zorg dat je een net iets bredere naad naait, daardoor past de voering mooier in de buitentas. Leg alle stukken stof met de goede kanten op elkaar, naai eerst weer de zijkanten aan voor- en achterkant (je maakt een soort tube), speld de bodem in de voering, naai deze vast.



Meer informatie over dit project en verkoopinformatie vind je op CraftKitchen.nl.

Dit patroon is ontworpen door Marianne Dekkers van MaRRose CCC in opdracht van CraftKitchen en bedoeld voor privé-gebruik. Kopiëren of overnemen zonder toestemming is niet toegestaan. CraftKitchen is niet verantwoordelijk voor gevolgschade door eventuele fouten in dit patroon en de werkbeschrijving.



Voordat je de tas helemaal in elkaar zet/naait, bevestig je eerst de tashengsels met de hand op de voor- en achterkant van je tas.

Keer de voeringtas NIET binnenste-buiten, maar schuif 'm in de tas; vouw een zoompje rond de openingen van tas en voering naar binnen. Speld ze vast en naai ze - met de hand - met een blind steekje aan elkaar vast: je tas is klaar voor gebruik!



Veel maakplezier! Marianne xx
© maRRose - Colorful Crochet & Crafts



Meer informatie over dit project en verkoopinformatie vind je op [CraftKitchen.nl](https://www.craftkitchen.nl).

Dit patroon is ontworpen door Marianne Dekkers van MaRRose CCC in opdracht van CraftKitchen en bedoeld voor privé-gebruik. Kopiëren of overnemen zonder toestemming is niet toegestaan. CraftKitchen is niet verantwoordelijk voor gevolgschade door eventuele fouten in dit patroon en de werkbeschrijving.