

burda Masker 1 Download

MASKER 1 (S-XL)

(BESCHERM MASKER VOOR MOND-NEUS)



Mate L



4 MATEN

S	baby / kind (klein)
M	kind (normaal) / volwassen (klein)
L	volwassen (normaal)
XL	volwassen (groot)

TIP

Dit is een Do it yourself-instructie voor het naaien van een bescherm masker voor mond/neus. Belangrijk: dit masker werd niet op de effectieve werking getest en heeft daarom geen certificaat. Voor de productie en het gebruik van het masker bent u zelf verantwoordelijk.

DE STOF VOORBEREIDEN

Wij adviseren elke stof eerst te wassen en in de droger te drogen, voordat je de stof knipt. Dan kan het genaaide deel later niet meer krimpen. Bovendien zijn alle toegevoegde substanties uitgewassen. Dan de stof strijken, dat vergemakkelijkt het knippen van de patroondelen.

De mooie kant van de stof is de goede kant en zit tijdens het dragen van het masker buiten.

MATERIAAL:

STOFADVIES:

▷ dicht geweven katoenen stof, ca. 40 x 40 cm

FOURNITUREN:

- ▷ elastiek, 5 mm breed: ca. 50 cm
- ▷ 2 kleine veiligheidsspelden
- ▷ dun ijzerdraad, bv. bloemdraad of middeldik knutseldraad, ca. 20 cm
- ▷ tussenlaag die verwisseld wordt: bv. keukenpapier of hygiënevlies (bv. stofzuigerfilter met hoge filterfunctie, vaatdoekje met speciale hygiënelaagje)

BOVENDIEN:

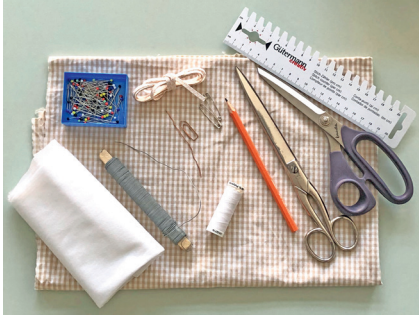
- ▷ potlood, schaar voor papier
- ▷ centimeter of liniaal
- ▷ spelden ▷ kleermakerskrijt
- ▷ schaar voor stof en een handwerkschaartje
- ▷ naagaren, naaimachine, naaimachinaald
- ▷ naainaald el

KNIPPEN:

deel 1	stof	1x
deel 2	voering en tussenvoering elk	2x

ONDERHOUD EN REINIGEN

Het masker moet altijd droog bewaard worden. Na gebruik het masker voorzichtig verwijderen; indien mogelijk de stof niet aanraken. Na gebruik het masker wassen (minstens 1x dagelijks op minimaal 60°). Van tevoren de tussenlaag verwijderen, dan het masker volledig laten drogen.



1 MATERIAAL VOORBEREIDEN

Voordat je begint, alles wat je nodig hebt, klaarleggen. Het beste met de naaimachine naaien. Als je heel zorgvuldig naait, kun je het masker ook met de hand naaien. Knip de papieren patroondelen 4 en 5 in de gewenste maat uit. Indien je het masker in verschillende maten wilt maken, neem je de tekening voor het masker met zijdepapier of burda-kopieerpapier over. De patroondelen zijn inclusief 1 cm naad. De naden worden daarom steeds 1 cm naast de rand gestikt.



2 DELEN VOOR HET MASKER KNIPPEN

De stof in de lengte dubbelvouwen (goede kant binnen). Het papieren patroondeel 1 op de dubbelgevouwen stof (met tekst naar boven) neerleggen en met het kleermakerskrijt of de stift langs de randen van het papieren patroondeel tekenen. Het deel bij de getekende lijnen uitknippen. De naad bij de kleine streepjes ca. 3 mm inknippen. De delen voor de voering en de tussenlaag volgens deel 2 op dezelfde manier knippen. De delen voor de tussenlaag bij de boven- en onderrand 1 cm afknippen, zodat de tussenlaag later goed in het masker past.



3 MIDDENNAAD STIKKEN

De papieren patroondelen eraf halen, maar de stoffen delen op elkaar laten liggen. De op elkaar liggende delen bij de ronde middennaad op een afstand van 1 cm tot de rand stikken. De naad dan tot 5 mm breedte bijknippen. Bij de ronding de naad ook nog een beetje in de richting van de naad inknippen. Opgelet: niet in het stiksel knippen! De naad openstrijken. De middennaad bij de voering en de tussenlaag op dezelfde manier stikken.



4 MIDDENNAAD DOORSTIKKEN

Bij alle delen (behalve masker, voering en tussenlaag) aan weerszijden van de middennaad op een afstand van 2 mm de opengestreeken naad vaststikken. De naad eronder ligt mooi plat.



5 DE RANDEN VAN DE VOERING AFWERKEN

De korte randen van de voering zigzaggen of met overlocksteken afwerken. Dan de randen 1 cm breed naar binnen omvouden, vaststikken.



6 MASKER DUBBEL AFWERKEN

De voering op het masker leggen (goede kanten op elkaar). De boven- en onderranden van het masker en de voering liggen op elkaar (de middennaden liggen op elkaar). Naden steeds op een afstand van 1 cm naast de rand op elkaar stikken. Masker keren (de goede kant zit nu buiten) en de boven- en onderrand strijken. De (nog niet vastgestikte) naad aan het einde van de beide randen ook platstrijken. Bij de boven- en onderrand op een afstand van 7 mm (= ter breedte van het stikvoetje) tot het einde van het masker stikken.



7 TUNNEL VOOR HET ELASTIEK STIKKEN

De zijranden van het masker 1,5 cm breed naar de verkeerde kant omvouwen, strijken (de kleine inknipjes geven de breedte aan), op 1 cm naast de rand vaststikken.



8 STUKKEN ELASTIEK INRIJGEN

Het elastiek in 2 even lange stukken knippen. De stukken elastiek met de veiligheidsspeld bij de tunnels aan de zijkant inrijgen. De uiteinden van de stukken elastiek op de gewenste lengte op elkaar leggen en met een veiligheidsspeld vastzetten. Op deze manier kunnen de stukken elastiek eruit gehaald worden, voordat het masker gewassen wordt.



9 DUN IJZERDRAAD ERIN SCHUIVEN

Van het dunne ijzerdraad een stuk van ca. 16 cm afknippen en de uiteinden ombuigen. IJzerdraad in de tunnel bij de bovenrand schuiven (opening tussen de bovenrand en het stiksel). Als je het masker opzet, het ijzerdraad tegen het gezicht aan drukken. Het masker zit dan in de juiste positie voor het gezicht. De tussenlaag vanaf de zijkant tussen het buitenste deel van het masker en de voering in schuiven. Vóór het wassen de stukken elastiek, het ijzerdraad en de tussenlaag verwijderen.

CONTROLEVIERKANTJE 10 X 10 CM

INSTELLING PRINTER

Het controlevierkantje moet exact 10 x 10 cm groot zijn. Anders de instelling van de printer controleren: instelling pagina 100%

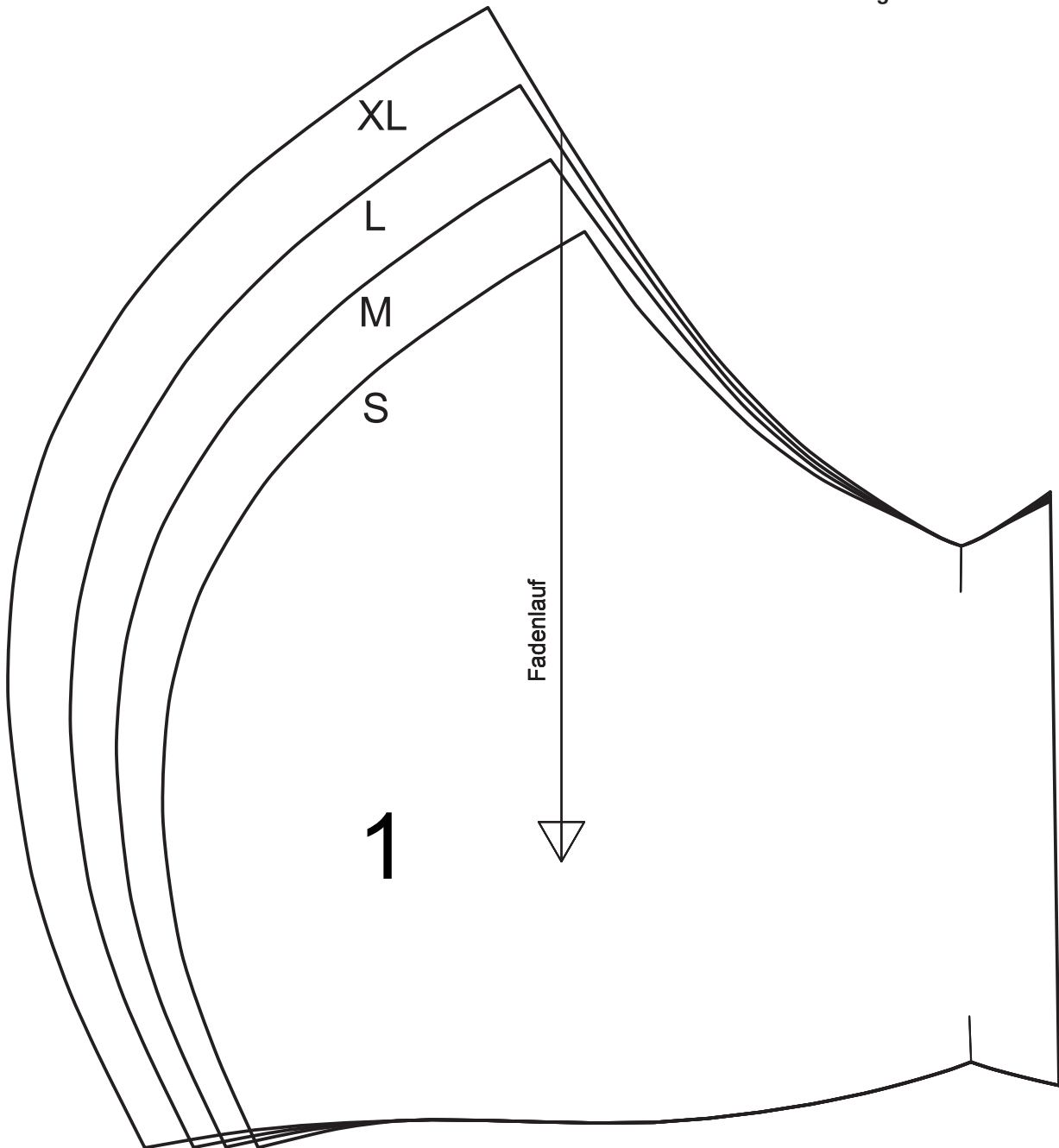
Eventueel de functie deactiveren: 'pagina automatisch aan de afmeting van de blad of het printbare deel aanpassen'

Bij Apple-macintosh-computers verschijnt eventueel de mededeling dat de pagina te groot is voor het printbare deel. Kies dan de functie 'Bijknippen', dan is de printversie 100%

4 MATEN

- S baby / kind (klein)
- M kind (normaal) / volwassen (klein)
- L volwassen (normaal)
- XL volwassen (groot)

Fadenlauf = draadrichting



4 MATEN

- S baby / kind (klein)
- M kind (normaal) / volwassen (klein)
- L volwassen (normaal)
- XL volwassen (groot)

Fadenlauf = draadrichting

