

MASKER 2

(BESCHERMMAKSER VOOR MOND-NEUS)



MATERIAAL:

STOFADVIES:

- ▷ dicht geweven katoenen stof, ca. 25 x 50 cm

FOURNITUREN:

- ▷ elastiek, 5 mm breed: ca. 50 cm
- ▷ 2 kleine veiligheidsspelden
- ▷ dun ijzerdraad, bv. bloemdraad of middeldik knutseldraad, ca. 15 cm
- ▷ tussenlaag die verwisseld kan worden (14 x 7 cm): bv. keukenpapier of hygiënevlies (bv. stofzuigerfilters met een hoge filterfunctie, vaatdoekjes met een speciaal hygiënelaagje)

BOVENDIEN:

- ▷ potlood, schaar voor papier
- ▷ centimeter of liniaal
- ▷ spelden kleermakerskrijt
- ▷ schaar voor stof en een handwerkschaartje
- ▷ naaigaren
- ▷ naaimachine, naaimachinaald
- ▷ naainaald

KNIPPEN:

Deel 1	buiten (aussen)	1x
Deel 1	binnen (innen)	1x

TIP

Dit is een Do it yourself-instructie voor het naaien van een beschermmasker voor mond/neus. Belangrijk: dit masker werd niet op de effectieve werking getest en heeft daarom geen certificaat. Voor de productie en het gebruik van het masker bent u zelf verantwoordelijk.

DE STOF VOORBEREIDEN

Wij adviseren elke stof eerst te wassen en in de droger te drogen, voordat je de stof knipt. Dan kan het genaaide deel later niet meer krimpen. Bovendien zijn alle toegevoegde substanties uitgewassen. Dan de stof strijken, dat vergemakkelijkt het knippen van de patroondelen.

De mooie kant van de stof is de goede kant en zit tijdens het dragen van het masker buiten.

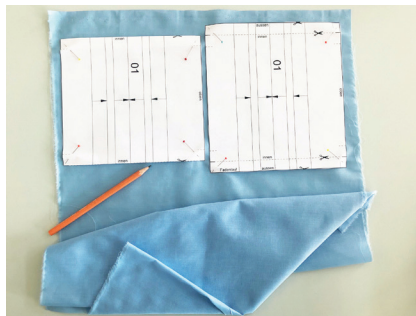
ONDERHOUD EN REINIGEN

Het masker moet altijd droog bewaard worden. Na gebruik het masker voorzichtig verwijderen; indien mogelijk de stof niet aanraken. Na gebruik het masker wassen (minstens 1x dagelijks op minimaal 60°). Van tevoren de tussenlaag verwijderen, dan het masker volledig laten drogen.



1 MATERIAAL VOORBEREIDEN

Voordat je begint, alles wat je nodig hebt, klaarleggen. Het beste met de naaimachine naaien. Als je heel zorgvuldig naait, kun je het masker ook met de hand naaien. Het papieren patroondeel van pagina 4 uitknippen. Het papieren patroondeel is incl. naad getekend: Als je verschillende maten wilt maken, kun je de stof ook breder of smaller knippen.



2 DELEN VOOR HET MASKER KNIPPEN

Het papieren patroondeel op de stof (met tekst naar boven) vastspelden en met het kleermakerskrijt of de stift langs de randen van het papieren patroondeel tekenen. Het deel bij de getekende lijnen uitknippen (= buitenste deel). Om het kleinere binnenste deel het papieren patroondeel bij de streeplijn ('binnen') een zo op de stof vastspelden. Met kleermakerskrijt of stift langs de randen van het papieren patroondeel tekenen. Het deel bij de getekende lijnen uitknippen. De tussenlaag volgens de afmetingen knippen.



3 VOUWEN INLEGGEN EN STRIJKEN

Bij beide delen de tekenlijnen voor de plooien overnemen: bij het binnenste en buitenste deel de rand bij de tekenlijnen ca. 3 mm inknippen. De delen van inknip tot inknip bij de randen omvouwen en vastspelden. De pijlen op het papieren patroondeel geven de richting aan. Dan de plooien over de hele breedte instrijken.



4 PLOOIEN VASTSTIKKEN

De plooien bij beide delen (binnenste en buitenste deel) aan beide kanten op een afstand van 1,5 cm tot de rand vaststikken.



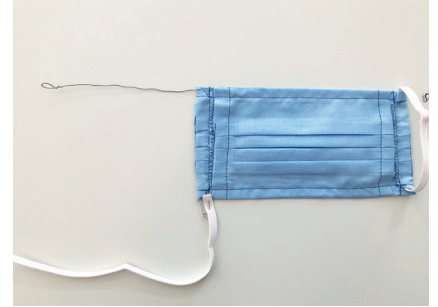
5 DE BINNENRANDEN AFWERKEN

Bij het binnenste en buitenste deel de naad bij de korte randen zigzaggen of met overlocksteken afwerken. Bij het binnenste deel dan 1,5 cm breed naar binnen omvouwen, strijken, op 1 cm naast de rand vaststikken.



6 MASKER DUBBEL AFWERKEN

Bij de beide delen de lange randen het midden met een speld aangeven. Het binnenste deel op het buitenste deel leggen (de goede kanten liggen op elkaar). De boven- en onderranden op elkaar spelden (het midden ligt op het midden). Naden steeds op een afstand van 1 cm naast de rand op elkaar stikken. Masker keren (de goede kant zit nu buiten) en de boven- en onderrand strijken. De (nog niet vastgestikte) naad aan het einde van de beide randen ook platstrijken.



7 TUNNEL VOOR HET IJZERDRAAD NAAIEN

De bovenrand op een afstand van 7 mm (ter breedte van het stikvoetje) tot de korte randen doorstikken. Zo ontstaat de tunnel voor het dunne ijzerdraad. De onderrand op dezelfde manier op 7 mm afstand doorstikken.

8 TUNNEL VOOR HET ELASTIEK STIKKEN

De zijranden van het buitenste deel 1,5 cm breed naar de verkeerde kant omvouwen, strijken (de kleine inknipjes geven de breedte aan), op 1 cm naast de rand vaststikken.

9 STUKKEN ELASTIEK EN DUN IJZERDRAAD INRIJGEN

Het elastiek in 2 even lange stukken knippen. De stukken elastiek met de veiligheidsspeld bij de tunnels aan de zijkant inrijgen. De uiteinden met de veiligheidsspeld op de gewenste lengte vastspelden. De uiteinden van het ijzerdraad ombuigen, bij de bovenste tunnel inrijgen. Als je het masker opzet, het ijzerdraad tegen het gezicht aan drukken. Het masker zit dan in de juiste positie voor het gezicht. De tussenlaag vanaf de zijkant tussen het buitenste en binnenste deel in schuiven. Vóór het wassen de stukken elastiek, het ijzerdraad en de tussenlaag verwijderen.

CONTROLEVIERKANTJE 10 X 10 CM

INSTELLING PRINTER

Het controlevierkantje moet exact 10 x 10 cm groot zijn. Anders de instelling van de printer controleren: instelling pagina 100%

Eventueel de functie deactiveren: 'pagina automatisch aan de afmeting van de blad of het printbare deel aanpassen'

Bij Apple-macintosh-computers verschijnt eventueel de mededeling dat de pagina te groot is voor het printbare deel. Kies dan de functie 'Bijknippen', dan is de printversie 100%

Fadenlauf = draadrichting
ausssen = buiten
innen = binnen
oben = boven

