



Romy
Brioche
muts

S10922





S10922

V.1/BW/KM

Romy Brioche muts

Design: Melanie & Ursula Marxer



breien



moeilijk



aanbevolen garen

MAAT

Hoofdomvang: ca. 50 tot 54 cm**Omvang:** ca. 49 cm**Lengte muts:** ca. 23,5 cm

MATERIAAL

Variant A:

Schachenmayr Merino Extrafine 120, bolletje van 50 g
ca. 50 g ≈ 120 m

kl 00108 (sahara) 1 bolletje

Schachenmayr Impressione, bolletje van 100 g
ca. 100 g ≈ 290 m

kl 00081 (sunrise color) 1 bolletje

Variant B:

Schachenmayr Merino Extrafine 120, bolletje van 50 g
ca. 50 g ≈ 120 m

kl 00159 (tinte) 1 bolletje

kl 00145 (sering) 1 bolletje

De hoeveelheid garen kan van persoon tot persoon verschillen.

1 rondbreinld 3,5 mm, 40 cm lang

1 setje breinld zonder knop 3,5 mm

1 borduurnaald

PROEFLAPJE

Basispatroon:

22 s en 18 T = 10 x 10 cm

Indeling kleuren

Variant A:

kleur A = sahara

kleur B = sunrise color

Variant B:

kleur A = tint

kleur B = sering

BASISTECHNIEKEN

Tweekleurig patentpatroon in toeren:

Een kleur ligt bovenop, de tweede kleur ligt in dieper.

Aan de achterkant zien de kleuren er omgekeerd uit.

Basispatroon patentsteek

T 1 (= voorbereiding met kleur B): * 1 s met 1 omslag av afhalen, 1 s av, vanaf * herh.**T 2 (kleur A):** * 1 s met omslag recht samenbr, 1 s met 1 omslag av afhalen, vanaf * herh.**T 3 (kleur B):** * 1 s met 1 omslag av afhalen, 1 s met omslag recht samenbr, vanaf * herh.

De 2e en 3e t herhalen.

Zie ook breischema 1e tot 3e toer.

Blaadjespatroon patentsteek:

Volgens breischema breien.

Alle toeren zijn getekend.

Het patroongedeelte van 18 s steeds herhalen.

De 1e tot 12e t herhalen.

Voor de minderingen de 14 toeren met minderingen 1x breien.

INSTRUCTIES

Met **kleur A** met de rondbreinld 108 s opzetten en in het rond sluiten.Met **kleur B** die 1e toer (= voorbereiding) breien. Deze toer wordt niet meegeteld.Met **kleur A** het basispatroon patentsteek breien, hiervoor de 2e en 3e t 6x breien = 12 t (= ca 3 cm).

Dan in blaadjespatroon patentsteek verder breien, daarbij het patroongedeelte van 18 s 6x breien. De 1e tot 12e t 5x breien = 60 t (= ca. 14 cm).

Verder in basispatroon patentsteek breien, hiervoor de 2e en 3e t 6x breien = 12 t (= ca 3 cm).



Na 84 t (= ca. 20 cm) vanaf de opzet met de minderingen voor de punt beginnen, hiervoor in de volgende toer met de breinld zonder knop verder breien, de steken mooi verdelen en de 14 toeren met minderingen 1x breien. Bij elke mindering volgens het patroon per PG 4 s minderen = in totaal 24 s per toer = 12 s na 14 toeren. De draad afknippen en 2x door de resterende s heen halen en de draad strak aantrekken.
Totale lengte= ca. 23,5 cm

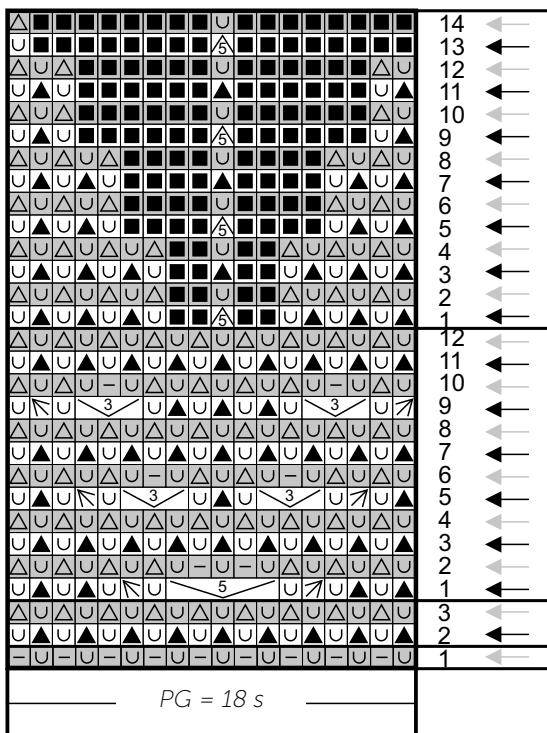
AFWERKING

Muts spannen, vochtig maken en laten drogen. Met de borduurnaald alle draden instoppen.

AFKORTINGEN

s = steek (steken)
T/t = toer(en)

Breischema



Uitleg tekentjes

- = geen s, tijdens het breien dit hokje overslaan
- = 1 s met 1 omslag av afhalen
- = 1 s av
- ▲ = 1 s met omslag recht samenbr
- △ = 1 s met omslag av samenbr
- ▤ = 2 patentsteken naar rechts gericht minderen: in een rij met **kleur A** 1 s met omslag recht afhalen, de volgende s recht br, de afgehaalde s met omslag overhalen; de s terug op de linkernld leggen, de volgende s met omslag overhalen
- ▥ = 2 patentsteken naar links gericht minderen: in een rij met **kleur A** 1 s met omslag recht afhalen, de volgende 2 s (1 s en 1 s met omslag) recht samenbreien en de afgehaalde s met omslag overhalen
- ▽⁵ = symmetrische meerdering van 4 s: in een rij met **kleur A** bij 1 s met omslag 5 s breien, hiervoor 1 s met de omslag recht samenbreien en de s op de linkernld laten liggen, bij deze s nog 4 s breien (1 omslag, 1 s recht, 1 omslag, 1 s recht) = 4 s gemeerderd
- ▽³ = symmetrische meerdering van 2 s: in een rij met **kleur A** bij 1 s met omslag 3 s breien, hiervoor 1 s met de omslag recht samenbreien en de s op de linkernld laten liggen, bij deze s nog 2 s breien (1 omslag, 1 s recht) = 2 s gemeerderd
- ▤ = symmetrische mindering van 4 patentsteken: in een rij met **kleur A** 5 s samenbreien, hiervoor 1 s met omslag recht afhalen, de volgende s recht br, de afgehaalde s overhalen en deze terug op de linkernld leggen; de volgende 2 s (de overgehaalde s en 1 s met omslag) recht afhalen, de volgende 2 s recht samenbreien en de afgehaalde s overhalen = 4 s geminderd
- ← = kleur A
- ← = kleur B