



Amilia
Briochesjaal

S10924





S10924

V.1/BW/KM

Amilia Briochesjaal

Design: Melanie & Ursula Marxer



breien



gemiddeld



aanbevolen garen

AFMETING:

ca. 26 x 182 cm

MATERIAAL

Variant A: Schachenmayr Merino Extrafine 120,

bolletje van 50 g

ca. 50 g ≈ 120 m

kl 00143 (nostalgie) 4 bolletjes

kl 00107 (koper) 4 bolletjes

Variant B: Schachenmayr Merino Extrafine 120,

bolletje van 50 g

ca. 50 g ≈ 120 m

kl 00192 (mittelgrau meliert) 4 bolletjes

Schachenmayr Impressione, bolletje van 100 g

ca. 100 g ≈ 290 m

kl 00085 (mystik color) 2 bolletjes

De etiketten controleren, alleen bolletjes van dezelfde kleurpartij gebruiken (de kleurnamen staan op het etiket).

De hoeveelheid garen kan van persoon tot persoon verschillen.

1 rondbreinld 3,5 mm, 60 cm lang

1 haaknld 3,5 mm

1 borduurnaald

PROEFLAPJE

Tweekleurig patentpatroon in toeren:

22 s en 44 nld = 10 x 10 cm

BASISTECHNIEKEN

Steken opzetten:

Met een contrastkleurige draad en de haaknaald losjes lossen haken, daarbij 10 steken meer haken dan je eigenlijk nodig hebt. Aan het einde een knoopje in de draad leggen. Aan de achterkant van de ketting ls bij de dwarsliggende stekelussen met het garen voor het project het aantal steken opnemen.

Als het breiwerk klaar is, de provisorische steken aan het begin uithalen. Hiervoor eerst het knoopje loshalen, dan de lossen steek voor steek uithalen, tegelijkertijd de steken één voor één met een breinaald opnemen.

I-cord

De rand met I-cord ziet er aan beide kanten hetzelfde uit. De rand is rekbaar.

I-cord-rand over 3 s:

De I-cord-rand wordt aan het begin en einde van de nld over 3 s gebreid.

In de heeng nld de eerste 3 s en de laatste 3 s recht breien. In de terugg nld de eerste 3 s en de laatste 3 s av afhalen, daarbij de draad vóór het werk verder leiden,

I-cord-afsluiting over 3 s:

In de laatste nld als volgt breien: ★ 2 s recht, 2 s recht gedraaid samenbreien. De 3 samengebreide s weer op de linkernld leggen, vanaf ★ herhalen tot alle s van de hulpnld gebreid zijn, dan de resterende 3 s afkanten.

Tweekleurig patentpatroon in toeren:

Aantal s deelbaar door 20 + 13 s

Een kleur ligt bovenop, de tweede kleur ligt in dieper. Aan de achterkant zien de kleuren er omgekeerd uit.

Volgens breischema in heeng en terugg nld breien. De s zijn zo getekend zoals de steken er aan de goede kant uitzien.

Voor het patentpatroon worden altijd 2 heeng en dan 2 terugg nld gebreid, hierover na de 1e heeng nld resp. terugg nld de s terug naar de andere kant van de nld schuiven.

De beide nld in tricotsteek daartussen (= 1e en 2e nld resp. 23e en 24e nld) worden als heeng en terugg nld gebreid.

1 s vóór het PG breien, 2x het PG van 20 s, dan de 12 s van het patroongedeelte (= PG) breien = 53 s.

De 1e tot 44e nld herhalen.



Indeling kleuren

Variant A:

kleur A = Nostalgie

kleur B = Kupfer

Variant B:

kleur A = Mittelgrau meliert

kleur B = Mystic color

INSTRUCTIES

Met kleur A 59 s als open opzet opzetten. Dan de eerste 3 s en de laatste 3 s als I-cord-rand breien en de middelste 53 s volgens het breischema in tweekleurig patentpatroon breien.

Daarbij op de volgorde van de kleuren letten:

1e nld (= heeng nld): met **kleur A** volgens het breischema breien.

2e nld (= terugg nld): met **kleur A** volgens het breischema breien.

3e nld (= heeng nld): met **kleur A** volgens het breischema breien.

4e nld (= heeng nld): met **kleur B** volgens het breischema breien.

5e nld (= terugg nld): met **kleur A** volgens het breischema breien.

6e nld (= terugg nld): met **kleur B** volgens het breischema breien.

Dan volgens het breischema in elke nld de kleur wisselen tot de 22e nld.

De 23e en 24e net als de 1e en 2e nld breien, dan weer in elke nld de kleur volgens het breischema wisselen.

Het PG van 44 nld 18x breien = 792 nld (= ca. 180 cm).

Na de laatste nld de I-cord-afsluiting breien, daarbij afwisselend 1 nld met kleur A en 1 nld met kleur B breien.

Totale lengte = ca. 182 cm.

AFWERKING

Aan het begin van de sjaal de steken van de opzet opnemen, bij de rand links beginnen. De I-cord-afsluiting net als bij het einde van de sjaal breien tot alle s op zijn, dan de resterende 3 s afkanten.

Aan het begin en einde van de sjaal de laatste 3 s van de I-cord-afsluiting met de 3 s van de I-cord-rand steek voor steek met elkaar verbinden, zodat de I-cord-rand rondom helemaal gesloten is.

De sjaal spannen, vochtig maken en laten drogen.

Met de borduurnaald alle draden instoppen.

AFKORTINGEN

heeng = heengaand

ls = losse(n)

s = steek (steken)

nld = naald(en)

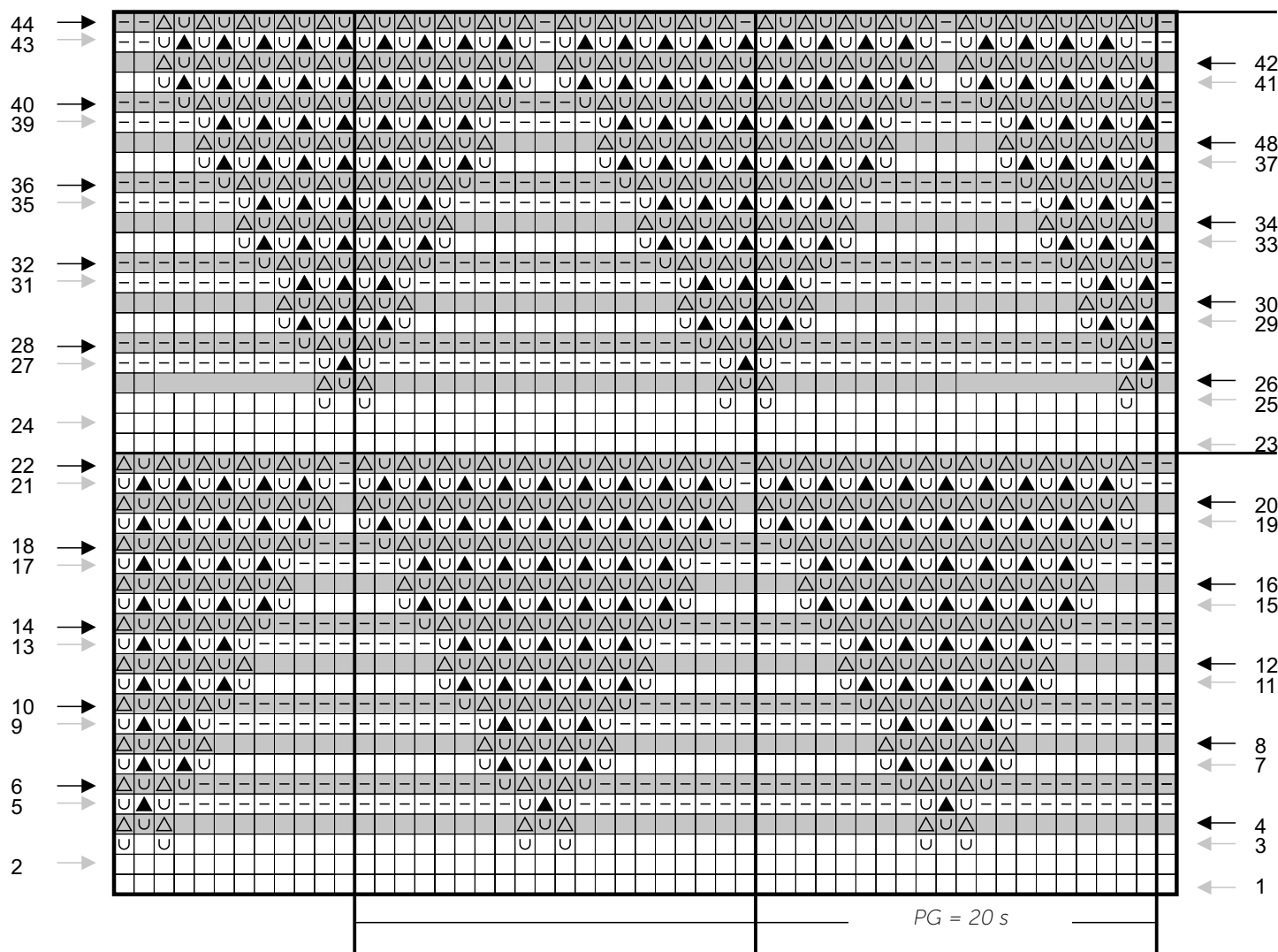
kants = kantsteek

PG = patroongedeelte

terugg = teruggaand



Breischema



Uitleg tekentjes

- = heeng nld: 1 s av, terugg nld: 1 s recht
- ◻ = heeng nld: 1 s recht, terugg nld: 1 s av
- ◻ = 1 s met 1 omslag av afhalen
- ▲ = heeng nld: 1 s met omslag recht samenbreien, terugg nld: 1 s met 1 omslag av samenbreien
- ◻ = heeng nld: 1 s met omslag av samenbreien, terugg nld: 1 s met omslag recht samenbr
- = kleur A
- ◻ = kleur B
- ← = heeng nld: kleur A
- ← = heeng nld: kleur B
- = terugg nld: kleur A
- = terugg nld: kleur B