



kussens  
ABC

BS90413





BS90413

V.1/JS/KM

# kussens

A

Design: Jennifer Stiller



haken



makkelijk



aanbevolen garen

## AFMETING

ca. 38 x 42 cm

## MATERIAAL

Schachenmayr Baby Smiles Lenja Soft, 25 g bolletjes

ca. 25 g ≈ 85 m

kl 01136 (himbeere) 3 bolletjes

Schachenmayr Baby Smiles Bravo Baby 185,

bolletje van 50 g

ca. 50 g ≈ 185 m

kl 01136 (himbeere) 2 bolletjes

De hoeveelheid garen kan van persoon tot persoon verschillen.

vulmateriaal

1 haaknld 5,0 mm

1 borduurnaald

## PROEFLAPJE

12 s en 14 rijen = 10 x 10 cm

## BASISTECHNIEKEN

### Haaksteken:

lossen, vasten

### Basispatroon:

De letter wordt uit meerdere delen gemaakt. Elk deel wordt met een dubbele draad met vs in heeng en terugg rijen gehaakt. Aan het einde van elke rij 1 keer-ls haken en dan het haakwerk keren.

### 1 s verdubbelen:

2 s in dezelfde steek haken.

### 1 s minderen:

2 s samen doorhalen.

## INSTRUCTIES

### Deel A.1

Met een draad Lenja Soft en een draad Bravo Baby 185 13 ls en 1 keer-ls losjes haken.

**R 1 - 13:** volgens haakschema werken. De lus langer maken en het haakwerk opzij leggen.

### Deel B

13 ls en 1 keer-ls losjes opzetten.

**R 1 - 13:** volgens haakschema werken. Draad afknippen en doorhalen.

### Deel A.2

De werkdraad van deel A.1 weer opnemen. De beide delen worden nu met elkaar verbonden, door vs bij de ketting van ls van deel B te haken.

**R 14 - 45:** volgens haakschema werken. De lus langer maken en het haakwerk opzij leggen.

### Deel C

Met een nieuwe draad bij de 14e s aan de verkeerde kant bij de 27e rij aansluiten en als volgt verder werken:

**R 28 - 45:** volgens haakschema werken. Draad afknippen en doorhalen.

### Deel A.3

De werkdraad van deel A.2 weer opnemen. De beide delen worden nu met elkaar verbonden

**R 46 - 60:** volgens haakschema werken. Draad afknippen en doorhalen.

Het 2e deel op dezelfde manier haken. Aan het einde van het 2e deel de draad niet afknippen. Met deze draad de delen verbinden.

## AFWERKING

Beide delen op elkaar leggen en met vs eerst aan de binnenkant, dan aan de buitenkant op elkaar haken, daarbij steeds bij de buitenste hoeken 3 vs in 1 s haken, bij de binnenste hoeken steeds 2 vs samen doorhalen.

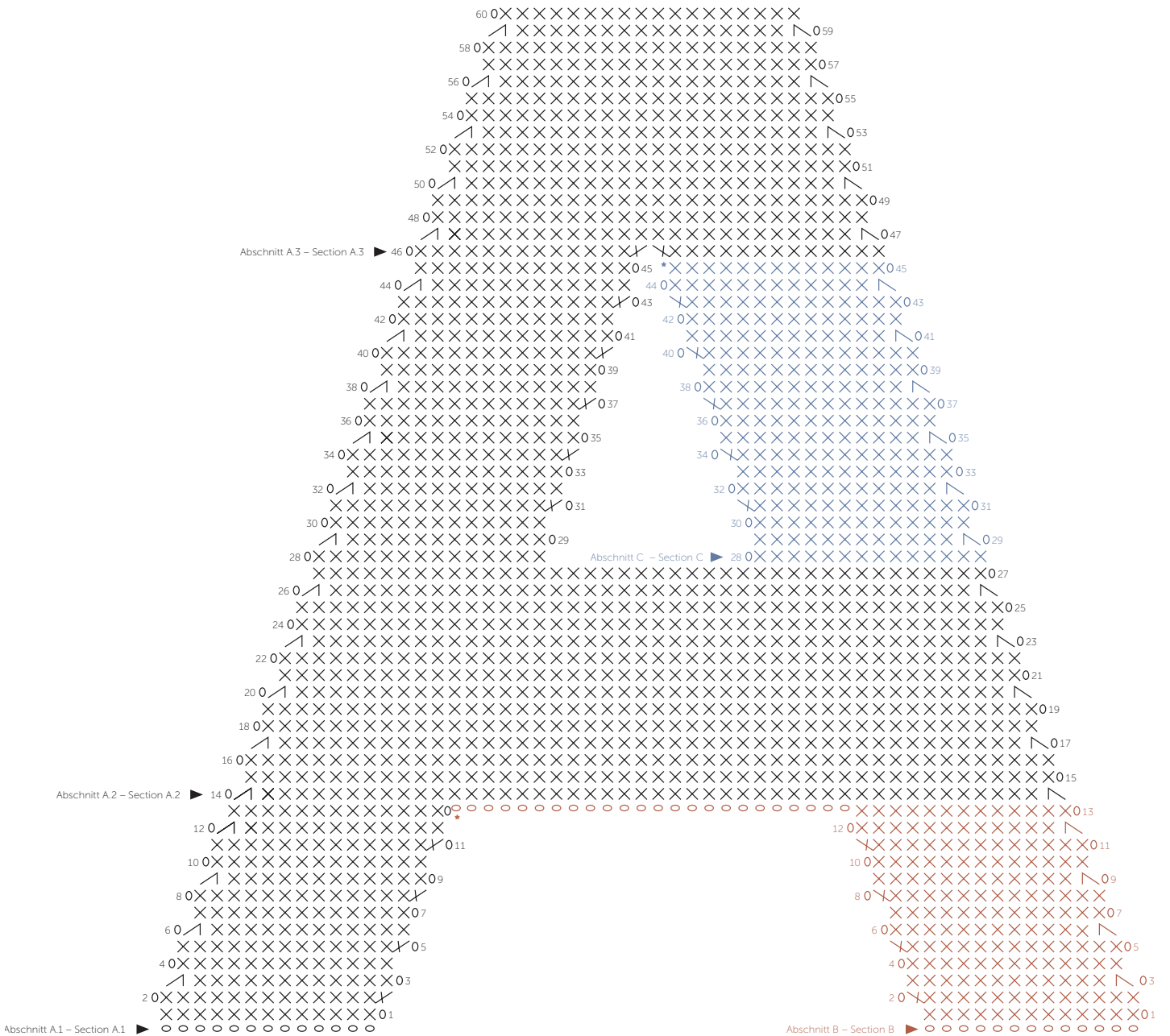
Het kussen vullen. Alle draden instoppen.

## AFKORTINGEN

hvs	= halve vaste
ls	= losse(n)
s	= steek (steken)
vs	= vaste(n)
R	= rij(en)



**Haakschema** (Abschnitt = deel)



**Uitleg tekentjes**

- ▶ = begin
- o = 1 ls
- x = 1 vaste
- / = 2 vs samen doorhalen
- // = 2 vs in 1 steek
- \* = draad afknippen



BS90413

V.1/JS/KM

# Kussen B

Design: Jennifer Stiller



haken



makkelijk



aanbevolen garen

## AFMETING

ca. 32 x 42 cm

## MATERIAAL

Schachenmayr Baby Smiles Lenja Soft, 25 g bolletjes  
ca. 25 g ≈ 85 m

kl 01038 (altrosa) 4 bolletjes

Schachenmayr Baby Smiles Bravo Baby 185,

bolletje van 50 g

ca. 50 g ≈ 185 m

kl 01138 (altrosa) 2 bolletjes

De hoeveelheid garen kan van persoon tot persoon verschillen.

vulmateriaal

1 haaknld 5,0 mm

1 borduurnaald

## PROEFLAPJE

12 s en 14 rijen = 10 x 10 cm

## BASISTECHNIEKEN

### Haaksteken:

lossen, vasten

### Basispatroon:

De letter wordt uit meerdere delen gemaakt. Elk deel wordt met een dubbele draad met vs in heeng en terugg rijen gehaakt. Aan het einde van elke rij 1 keer-ls haken en dan het haakwerk keren.

### 1 s verdubbelen:

2 s in dezelfde steek haken.

### 1 s minderen:

2 s samen doorhalen.

## INSTRUCTIES

### Deel A

Met een draad Lenja Soft en een draad Bravo Baby 185 37 ls en 1 keer-ls losjes haken.

**R 1 - 23:** volgens haakschema werken. Draad afknippen en doorhalen.

### Deel B

Met een nieuwe draad bij de 14e s aan de verkeerde kant bij de 14e rij aansluiten en als volgt verder werken:

**R 15 - 46:** volgens haakschema werken. Draad afknippen en doorhalen.

### Deel C

Met een nieuwe draad bij de 15e s aan de verkeerde kant bij de 37e rij aansluiten en als volgt verder werken:

**R 38 - 60:** volgens haakschema werken. Draad afknippen en doorhalen.

Het 2e deel op dezelfde manier haken. Aan het einde van het 2e deel de draad niet afknippen. Met deze draad de delen verbinden.

## AFWERKING

Beide delen op elkaar leggen en met vs eerst aan de binnenkant, dan aan de buitenkant op elkaar haken, daarbij steeds bij de buitenste hoeken 3 vs in 1 s haken, bij de binnenste hoeken steeds 2 vs samen doorhalen.

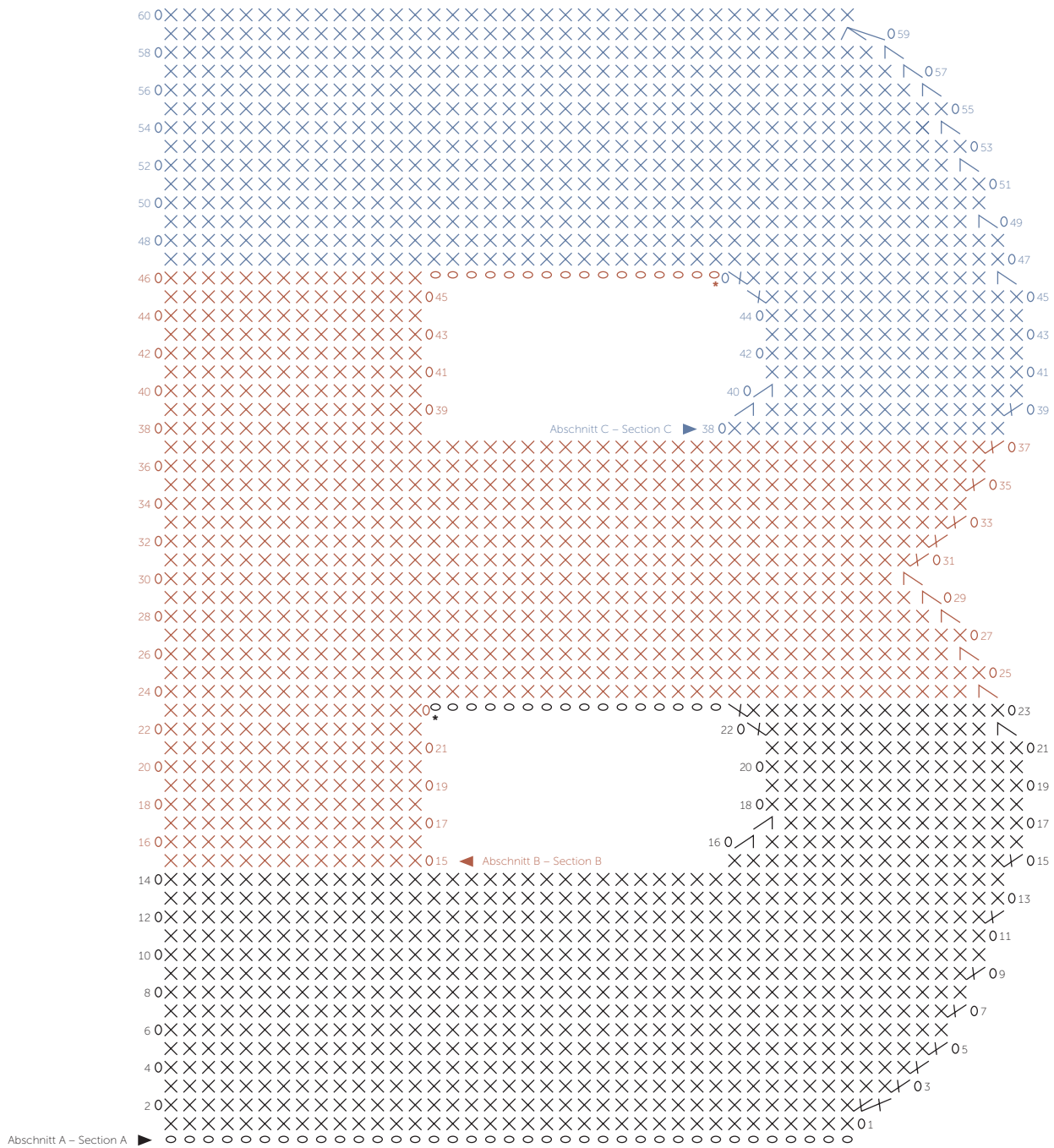
Het kussen vullen. Alle draden instoppen.

## AFKORTINGEN

hvs	= halve vaste
ls	= losse(n)
s	= steek (steken)
vs	= vaste(n)
R	= rij(en)



**Haakschema** (Abschnitt = deel)



**Uitleg tekentjes**

- ▶ = begin
- o = 1 ls
- X = 1 vaste
- ↗ = 2 vs samen doorhalen
- X↗ = 2 vs in 1 steek
- \*



BS90413

V.1/JS

# Kussen

## C

Design: Jennifer Stiller



haken



makkelijk



aanbevolen garen

### AFMETING

ca. 32 x 44 cm

### MATERIAAL

**Schachenmayr Baby Smiles Lenja Soft**, 25 g bolletjes

ca. 25 g ≈ 85 m

kl 01076 (salbei) 3 bolletjes

**Schachenmayr Baby Smiles Bravo Baby 185**,

bolletje van 50 g

ca. 50 g ≈ 185 m

kl 01076 (salbei) 2 bolletjes

De hoeveelheid garen kan van persoon tot persoon verschillen.

vulmateriaal

1 haaknld 5,0 mm

1 borduurnaald

### PROEFLAPJE

12 s en 14 rijen = 10 x 10 cm

### BASISTECHNIEKEN

#### Haaksteken:

lossen, vasten

#### Basispatroon:

De letter wordt uit meerdere delen gemaakt. Elk deel wordt met een dubbele draad met vs in heeng en terugg rijen gehaakt. Aan het einde van elke rij 1 keer-ls haken en dan het haakwerk keren.

#### 1 s verdubbelen:

2 s in dezelfde steek haken.

#### 1 s minderen:

2 s samen doorhalen.

### INSTRUCTIES

#### Deel A.1

Met een draad Lenja Soft en een draad Bravo Baby 185 10 ls en 1 keer-ls losjes opzetten.

**R 1 - 45:** volgens haakschema werken. De lus langer maken en het haakwerk opzij leggen.

#### Deel B

14 ls en 1 keer-ls losjes opzetten.

**R 39 - 45:** volgens haakschema werken. Draad afknippen en doorhalen.

#### Deel A.2

De werkdraad van deel A.1 weer opnemen. De beide delen worden nu met elkaar verbonden, door vs bij de ketting van ls van deel B te haken.

**R 46 - 60:** volgens haakschema werken. Draad afknippen en doorhalen.

#### Deel C

Met een nieuwe draad bij de 16e s aan de verkeerde kant bij de 16e rij aansluiten (let op de haakrichting!) en als volgt verder werken:

**R 16 - 22:** volgens haakschema werken. Draad afknippen en doorhalen.

Het 2e deel op dezelfde manier haken. Aan het einde van het 2e deel de draad niet afknippen. Met deze draad de delen verbinden.

### AFWERKING

Beide delen op elkaar leggen en met vs eerst aan de binnenkant, dan aan de buitenkant op elkaar haken, daarbij steeds bij de buitenste hoeken 3 vs in 1 s haken, bij de binnenste hoeken steeds 2 vs samen doorhalen.

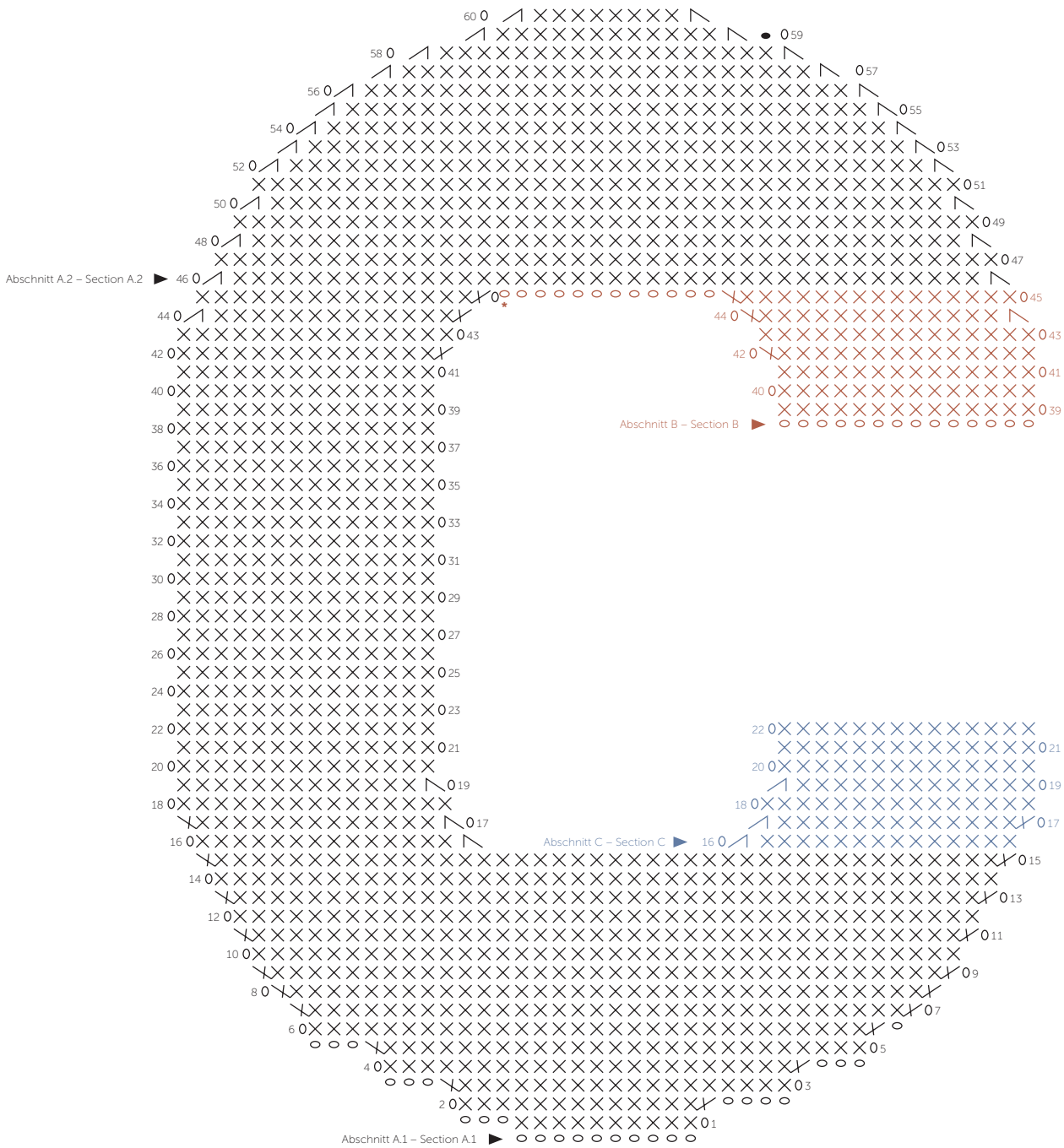
Het kussen vullen. Alle draden instoppen.

### AFKORTINGEN

hvs	= halve vaste
ls	= losse(n)
s	= steek (steken)
vs	= vaste(n)
R	= rij(en)



**Haakschema** (Abschnitt = deel)

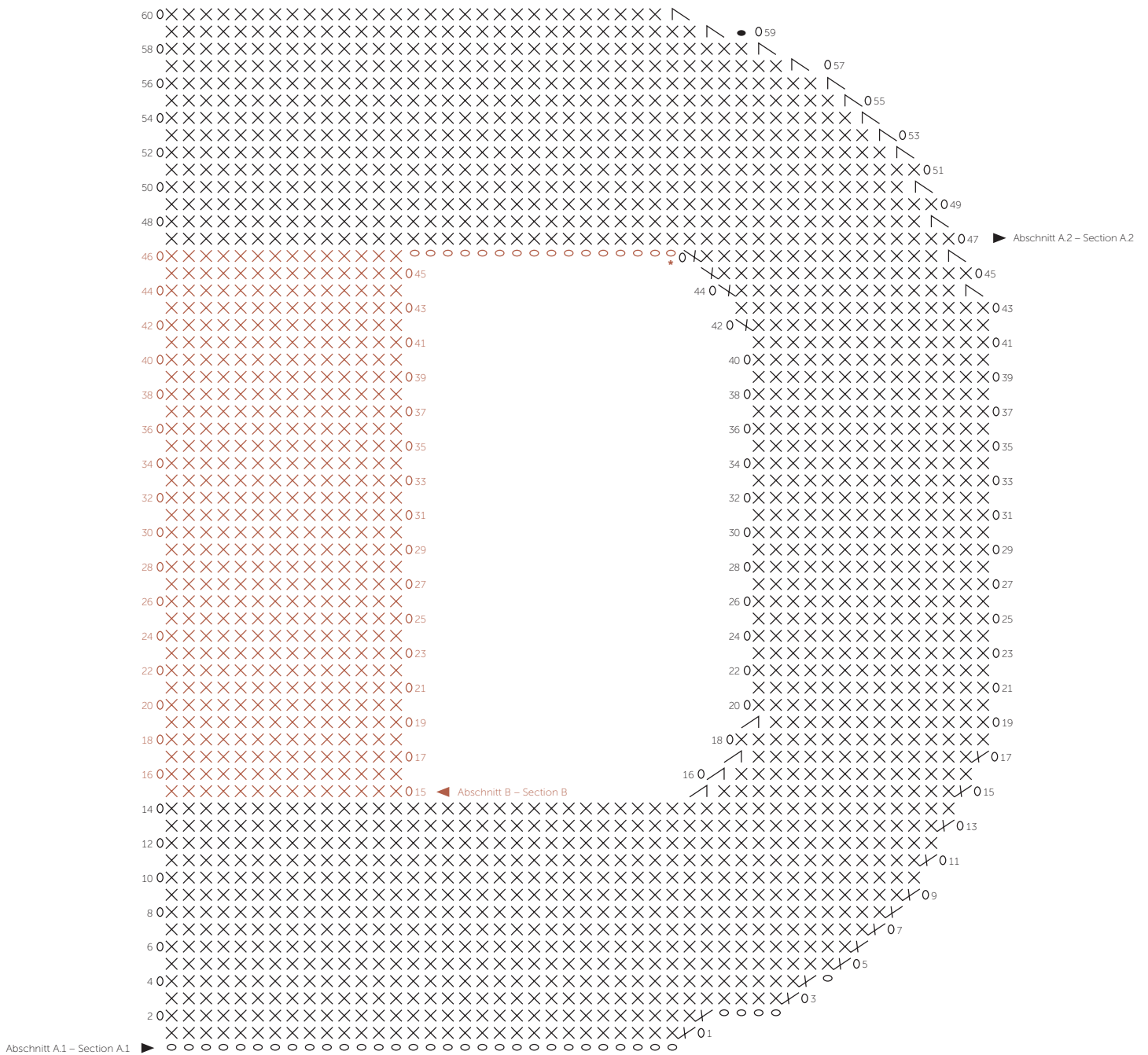


**Uitleg tekentjes**

- ▶ = begin
- = 1 hvs
- = 1 ls
- X = 1 vaste
- ↗ = 2 vs samen doorhalen
- ↘ = 2 vs in 1 steek
- \*



**Haakschema** (Abschnitt = deel)



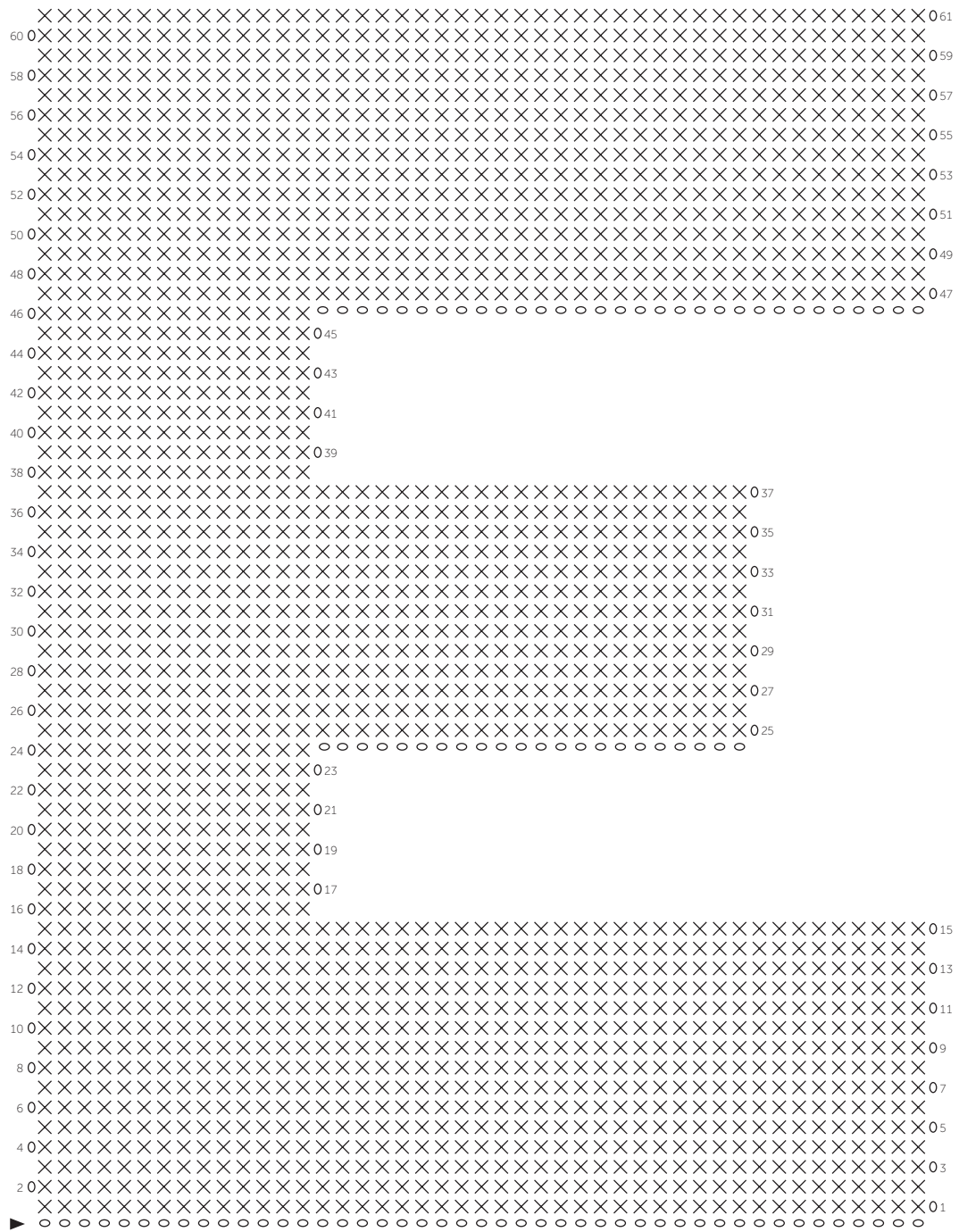
**Uitleg tekentjes**

- ▶ = begin
- = 1 hvs
- = 1 ls
- × = 1 vaste
- ↗ = 2 vs samen doorhalen
- ↘ = 2 vs in 1 steek
- \*





**Haakschema** (Abschnitt = deel)

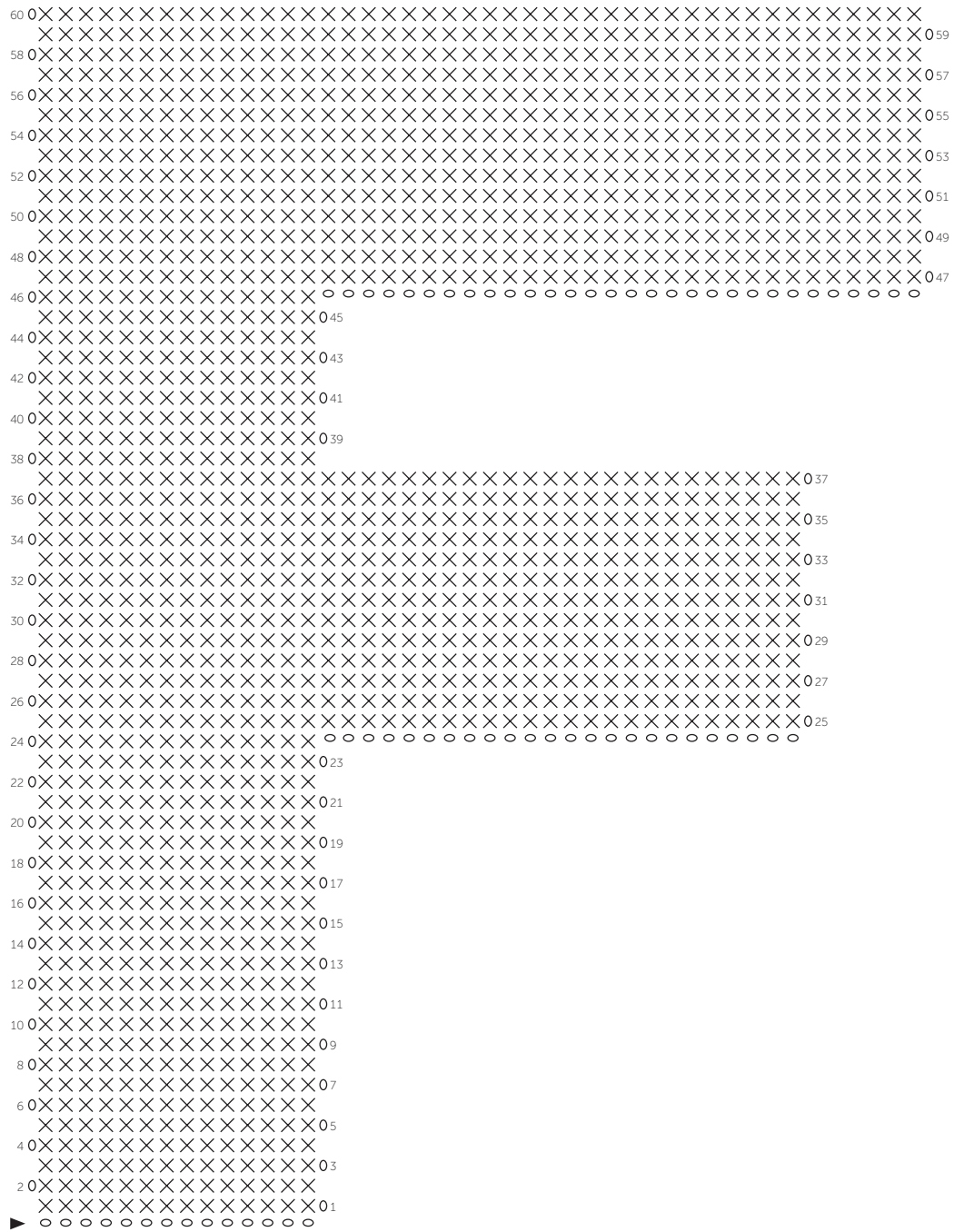


**Uitleg tekentjes**

- ▶ = begin
- = 1 ls
- × = 1 vaste



**Haakschema** (Abschnitt = deel)

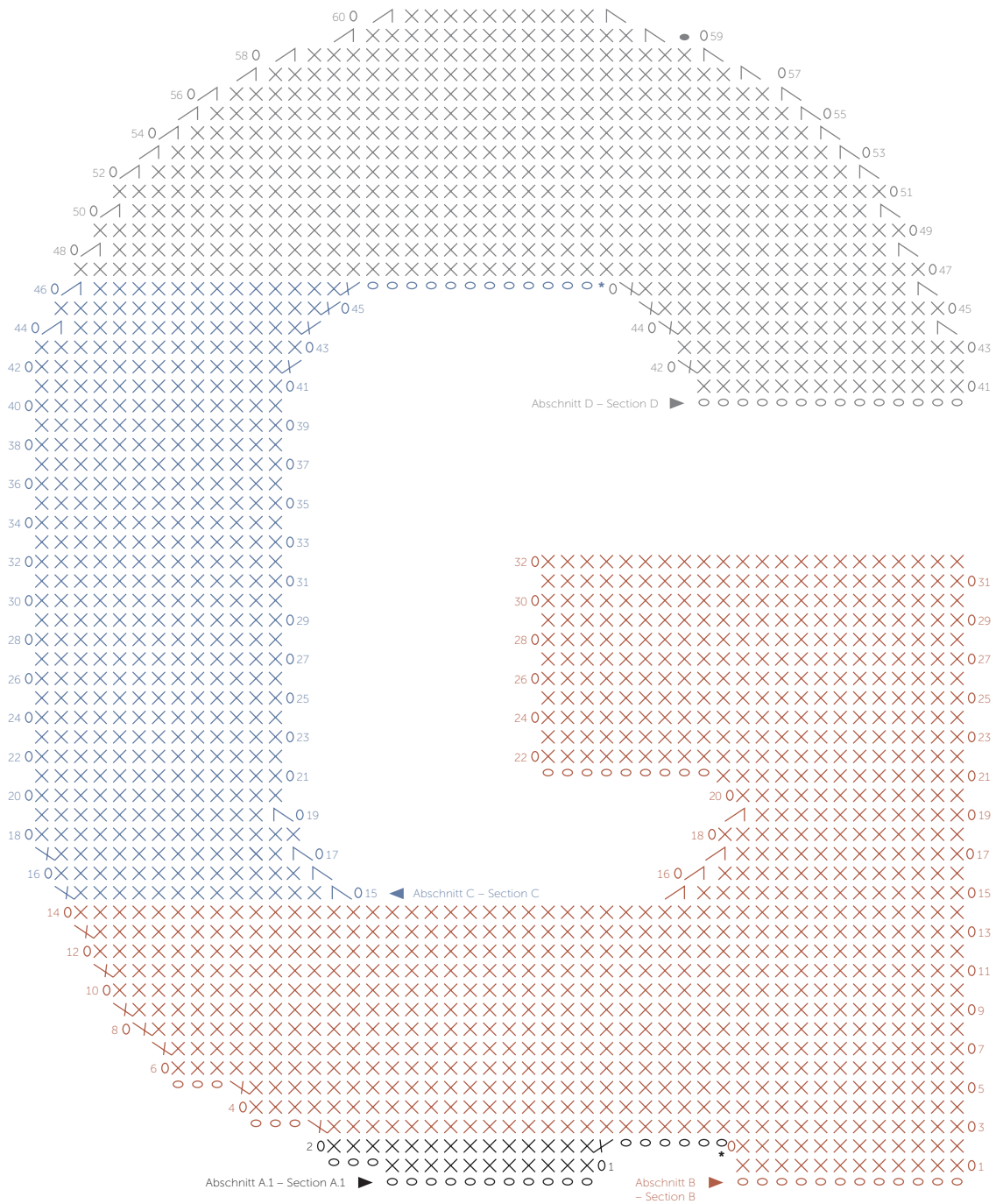


**Uitleg tekentjes**

- ▶ = begin
- = 1 ls
- × = 1 vaste



**Haakschema** (Abschnitt = deel)

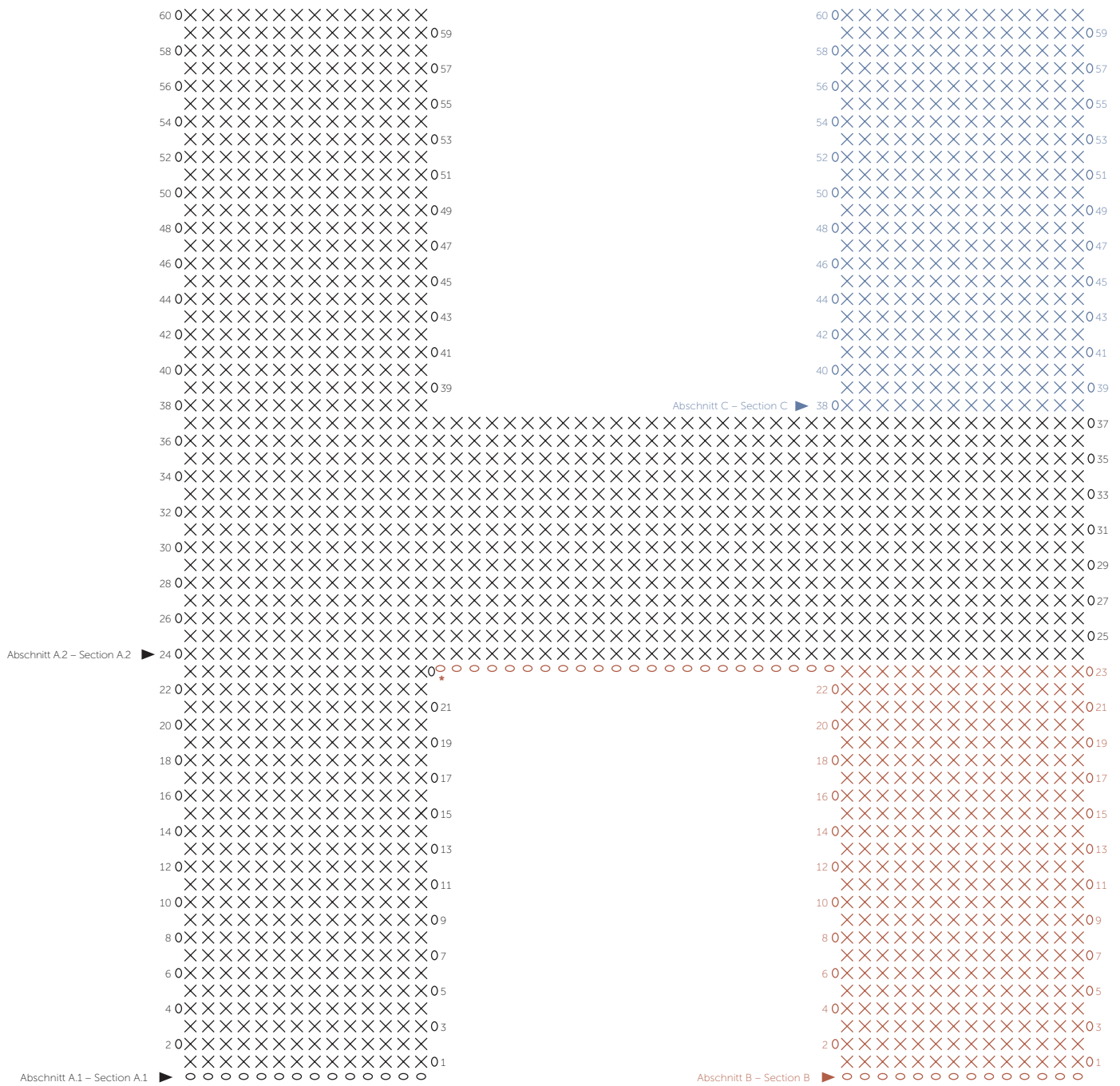


**Uitleg tekentjes**

- ▶ = begin
- = 1 hvs
- o = 1 ls
- X = 1 vaste
- / = 2 vs samen doorhalen
- X/ = 2 vs in 1 steek
- \*



**Haakschema** (Abschnitt = deel)

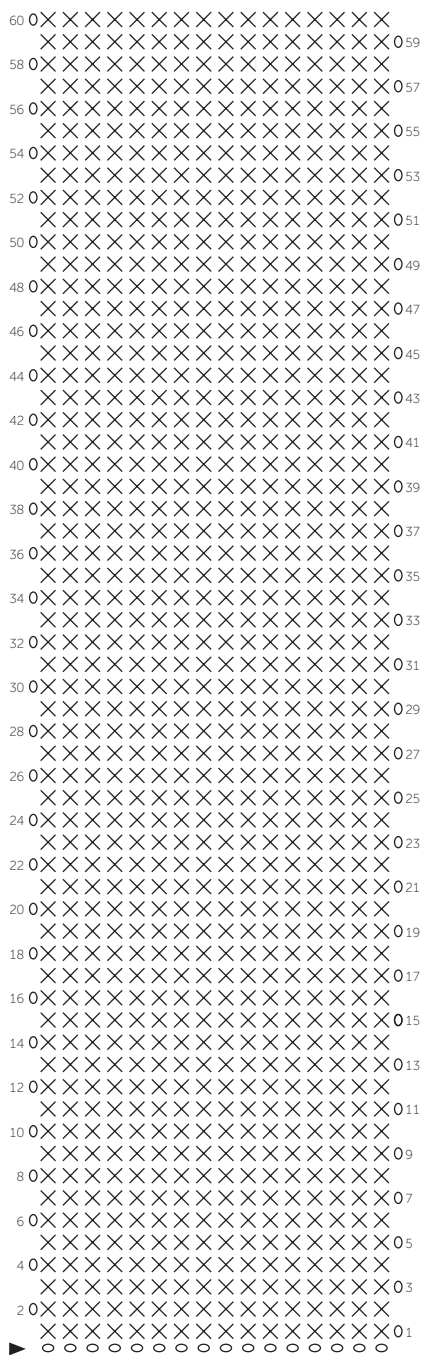


**Uitleg tekentjes**

- ▶ = begin
- = 1 ls
- × = 1 vaste
- \* = draad afknippen



**Haakschema** (Abschnitt = deel)

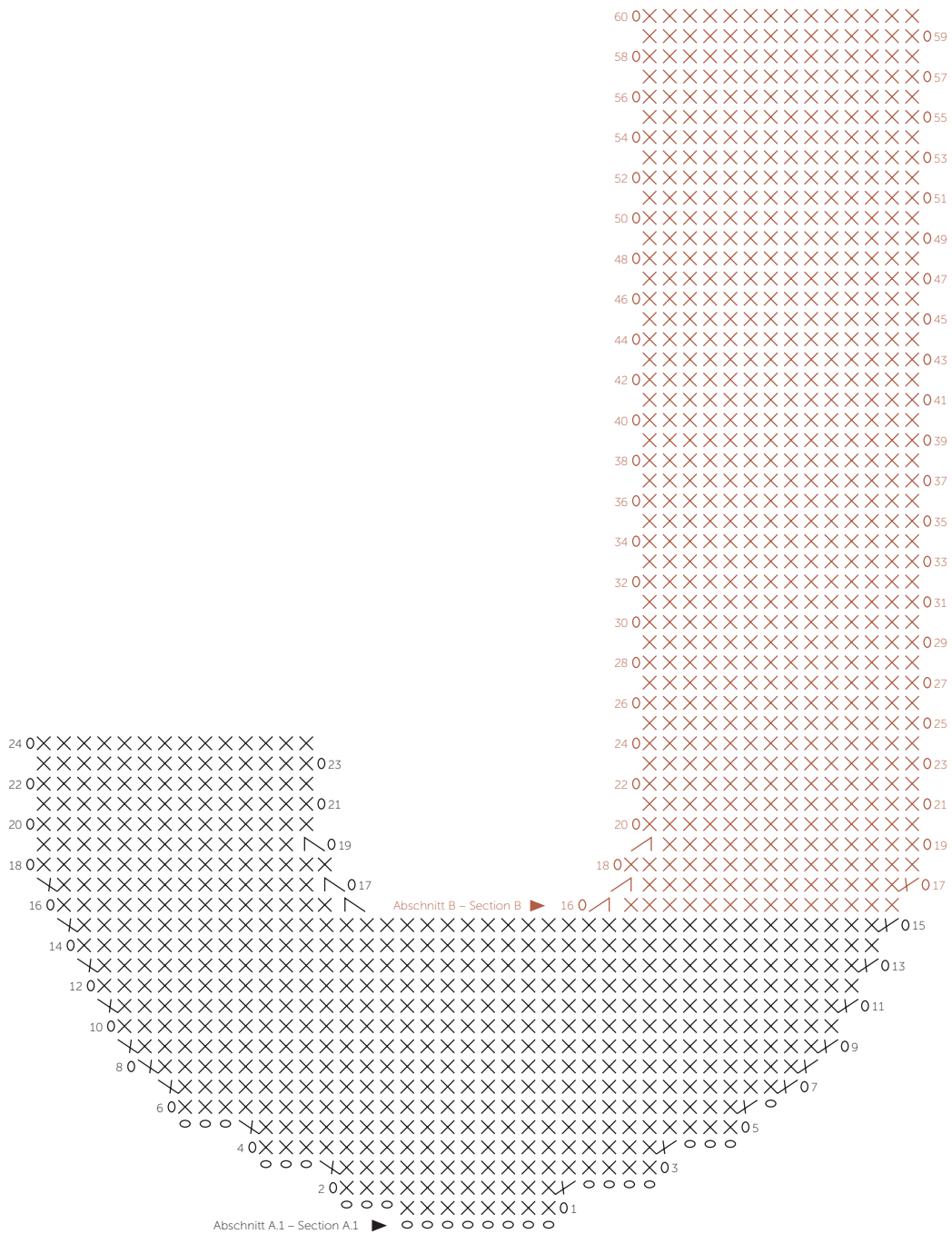


**Uitleg tekentjes**

- ▶ = begin
- = 1 ls
- × = 1 vaste



**Haakschema** (Abschnitt = deel)

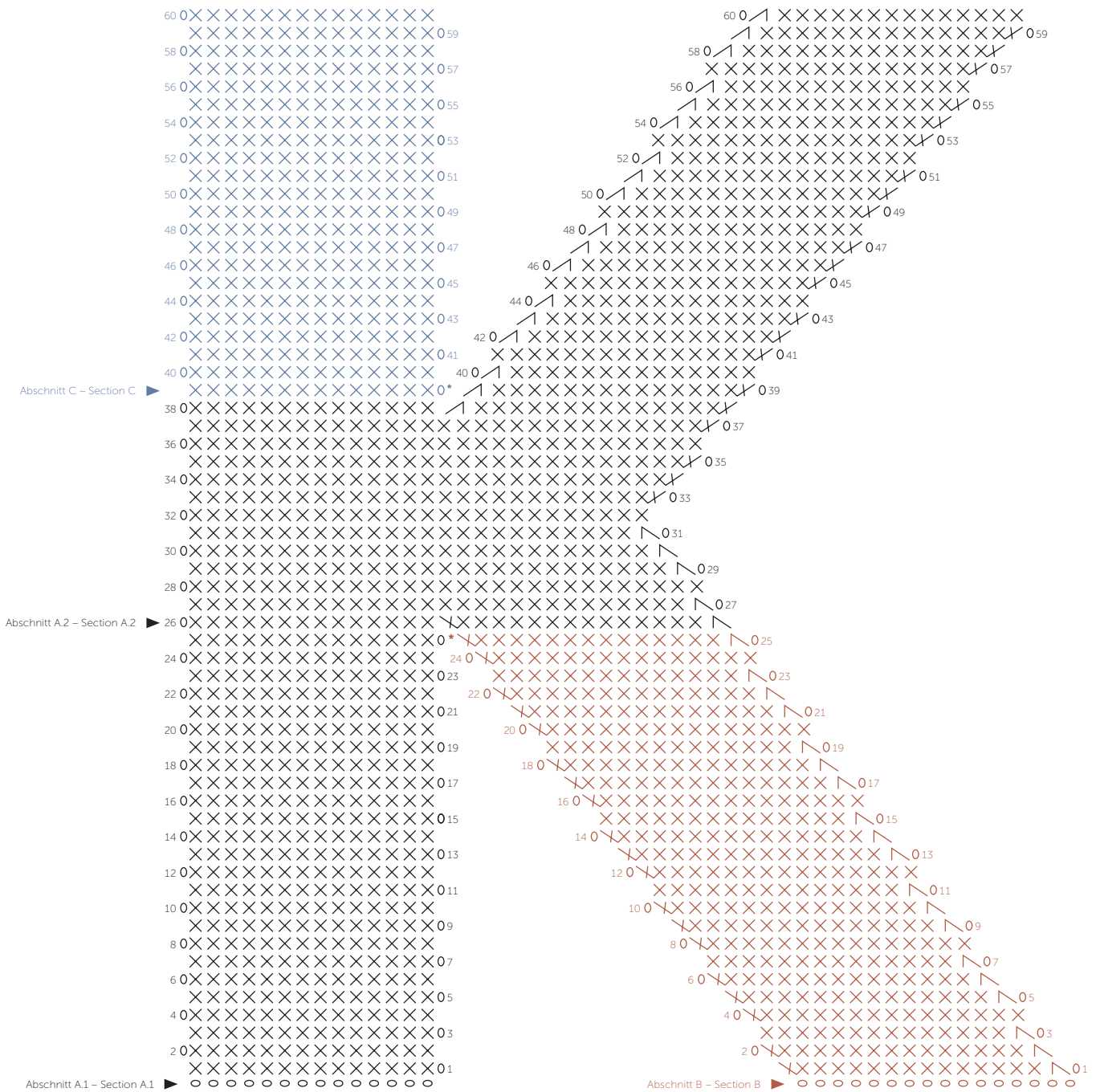


**Uitleg tekentjes**

- ▶ = begin
- o = 1 ls
- X = 1 vaste
- ↗ = 2 vs samen doorhalen
- ↘ = 2 vs in 1 steek



**Haakschema** (Abschnitt = deel)

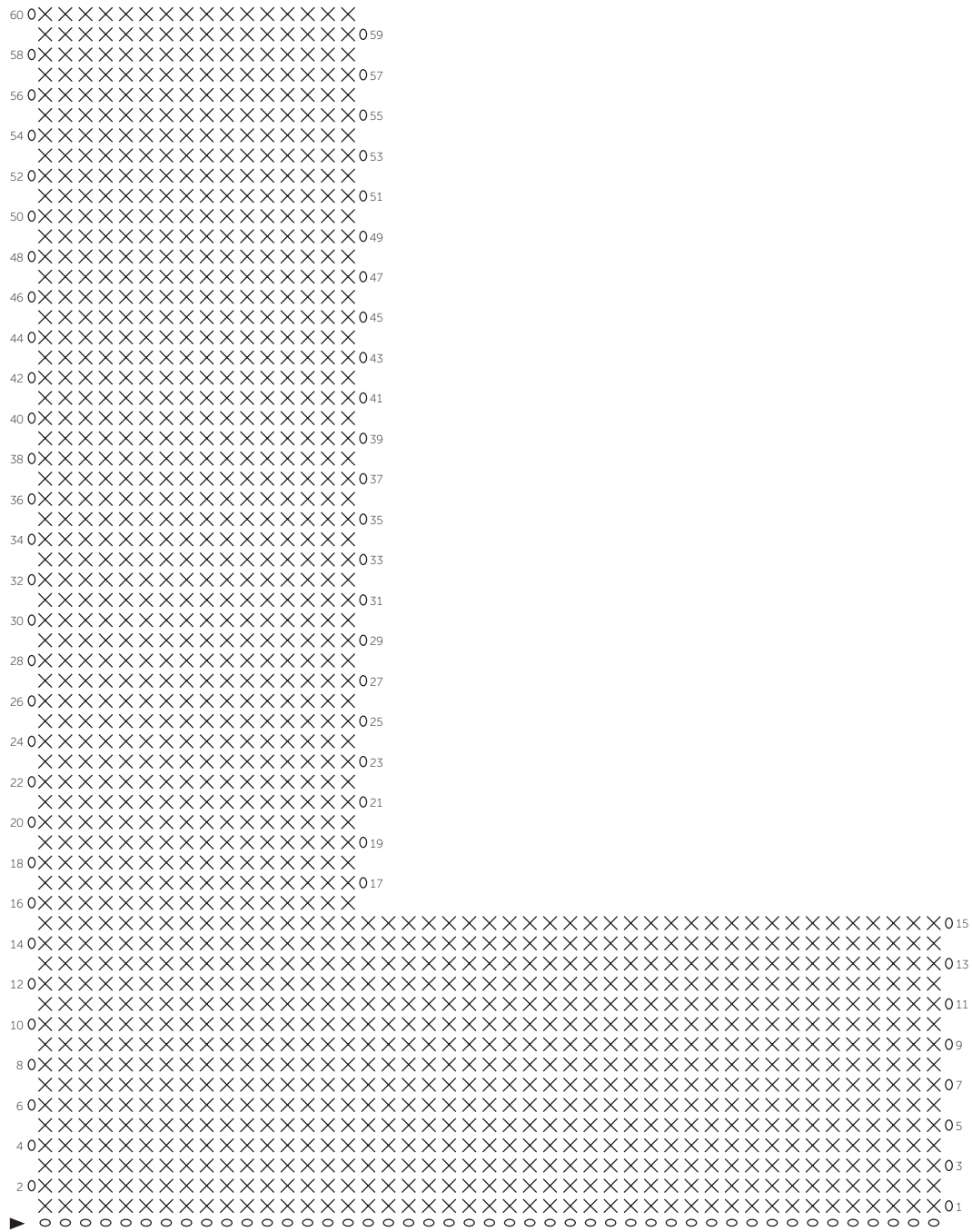


**Uitleg tekentjes**

- ▶ = begin
- o = 1 ls
- X = 1 vaste
- X/ = 2 vs samen doorhalen
- X\ = 2 vs in 1 steek
- \* = draad afknippen



**Haakschema** (Abschnitt = deel)



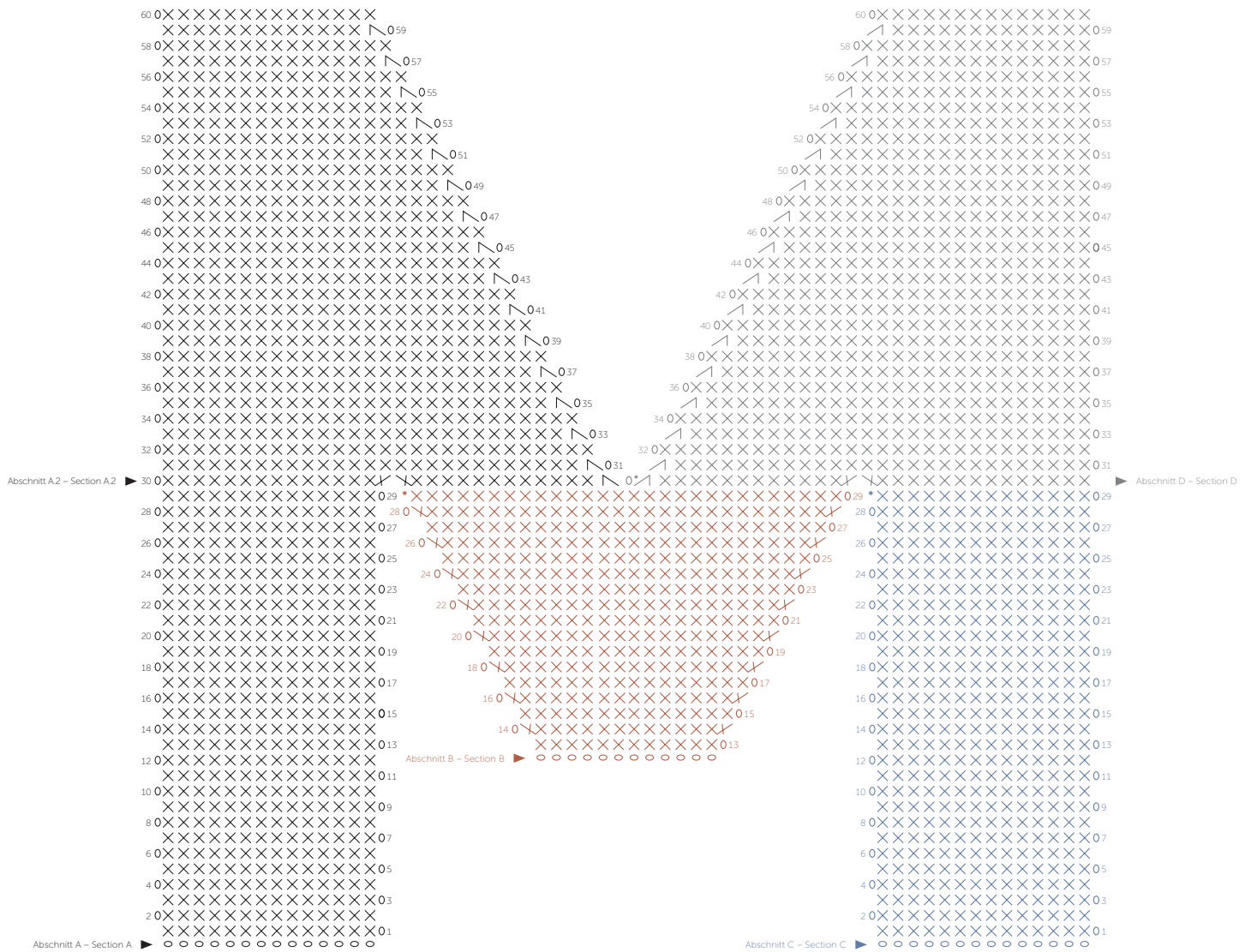
**Uitleg tekentjes**

- ▶ = begin
- = 1 ls
- × = 1 vaste





**Haakschema** (Abschnitt = deel)

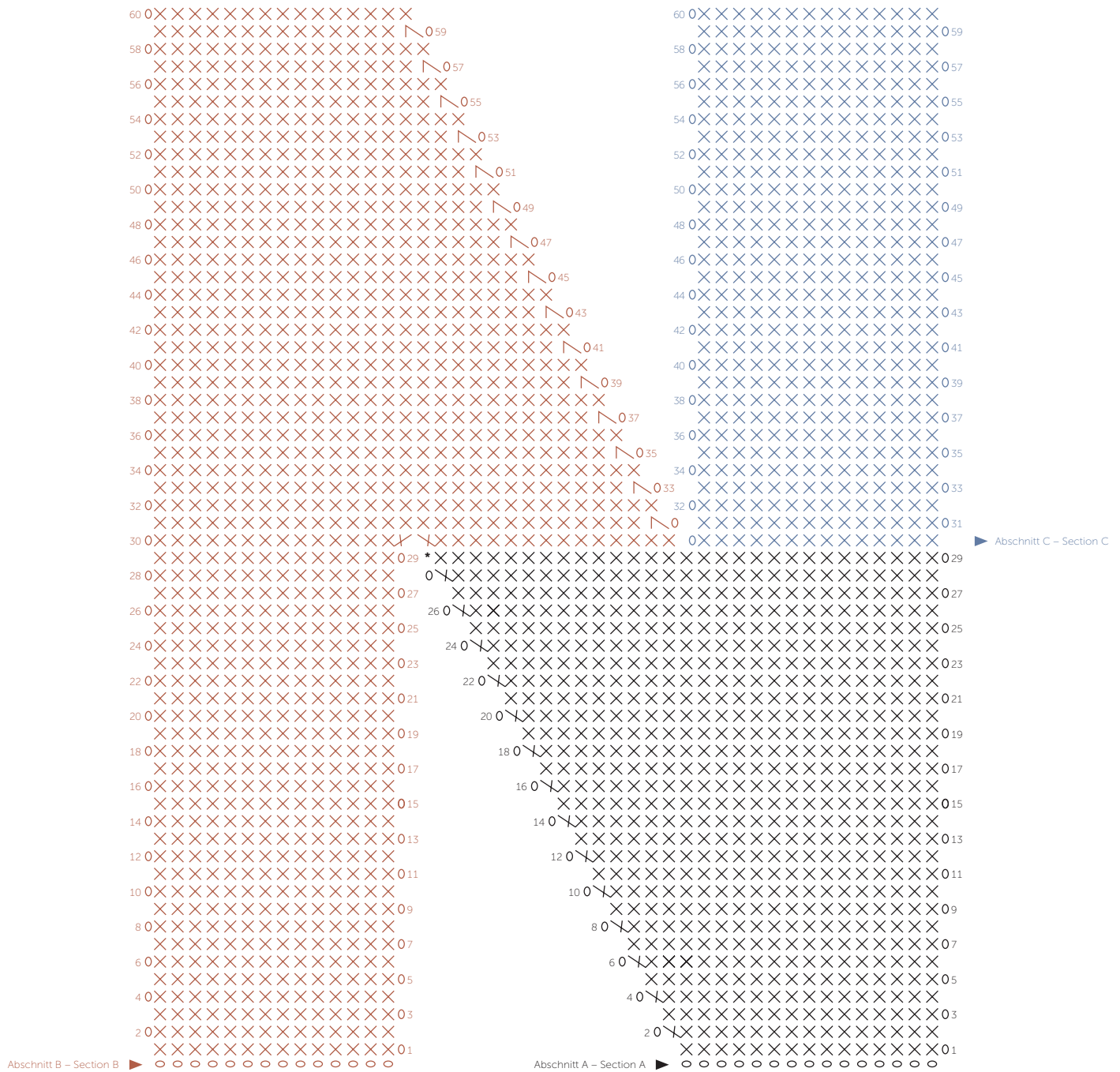


**Uitleg tekentjes**

- ▶ = begin
- o = 1 ls
- x = 1 vaste
- ↗ = 2 vs samen doorhalen
- ↘ = 2 vs in 1 steek
- \* = draad afknippen



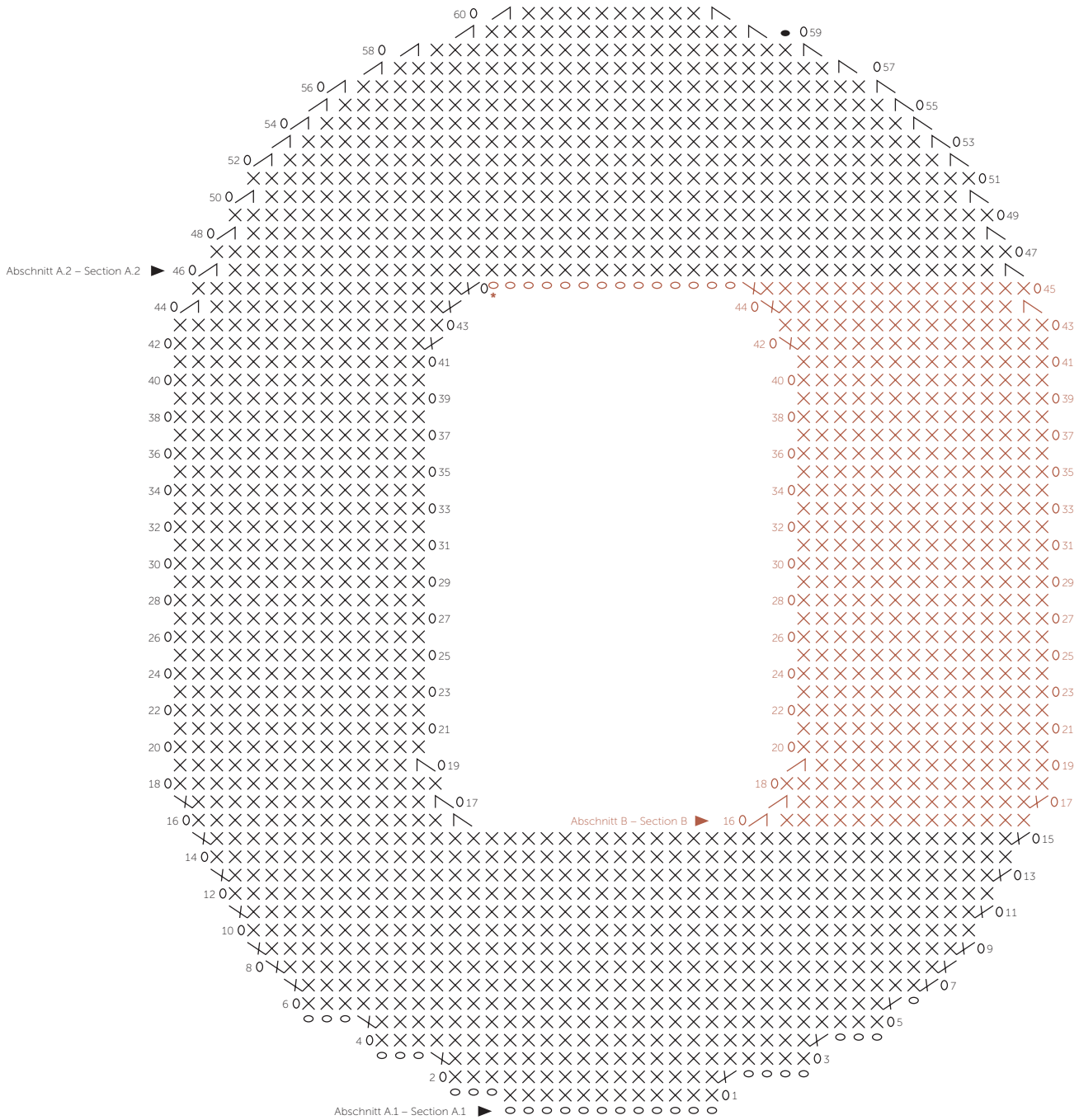
**Haakschema** (Abschnitt = deel)



**Uitleg tekentjes**

- ▶ = begin
- o = 1 ls
- X = 1 vaste
- ↙ = 2 vs samen doorhalen
- ↘ = 2 vs in 1 steek
- \*

**Haakschema** (Abschnitt = deel)

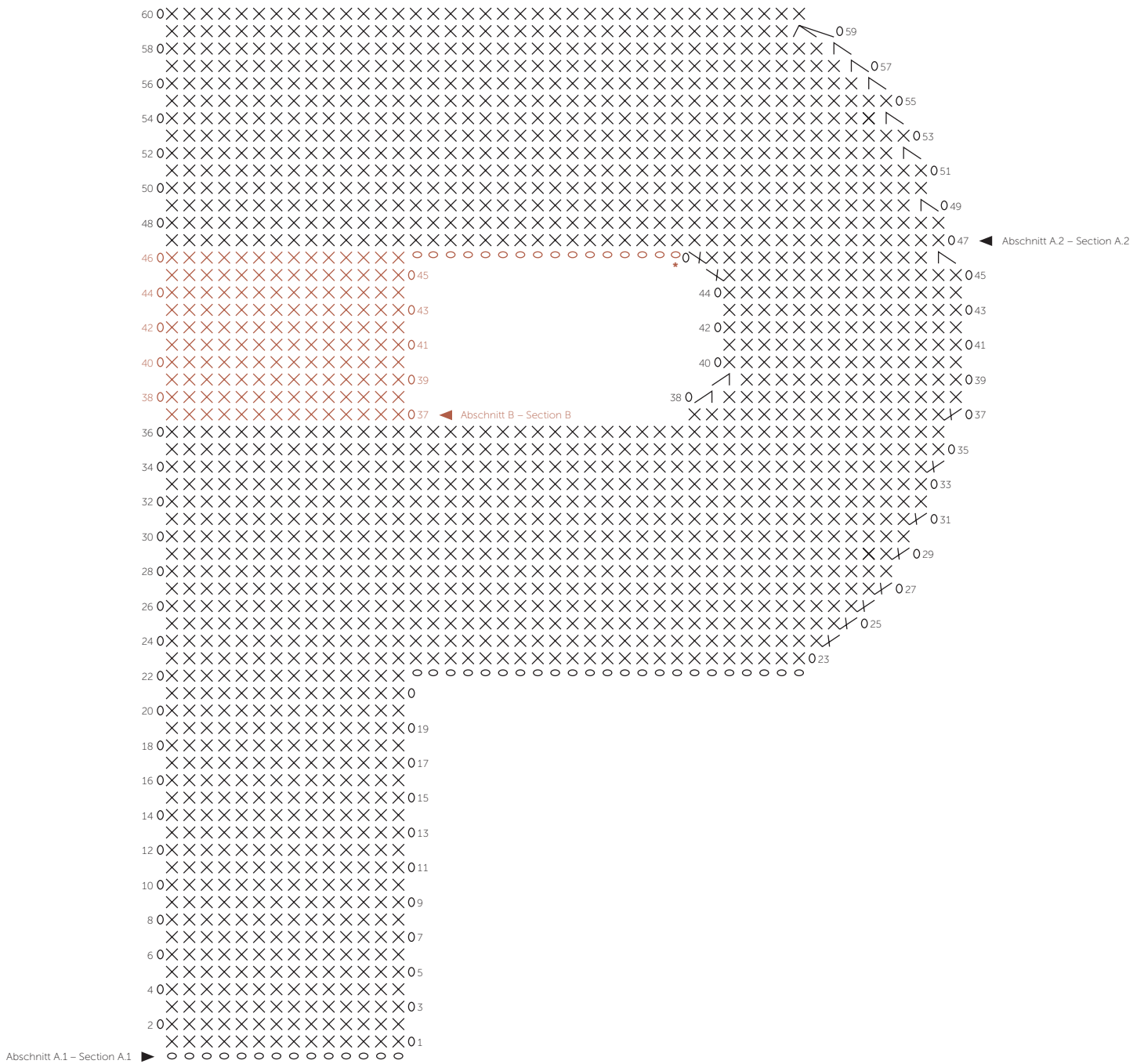


**Uitleg tekentjes**

- ▶ = begin
- = 1 hvs
- o = 1 ls
- X = 1 vaste
- ∧ = 2 vs samen doorhalen
- XV = 2 vs in 1 steek
- \* = draad afknippen



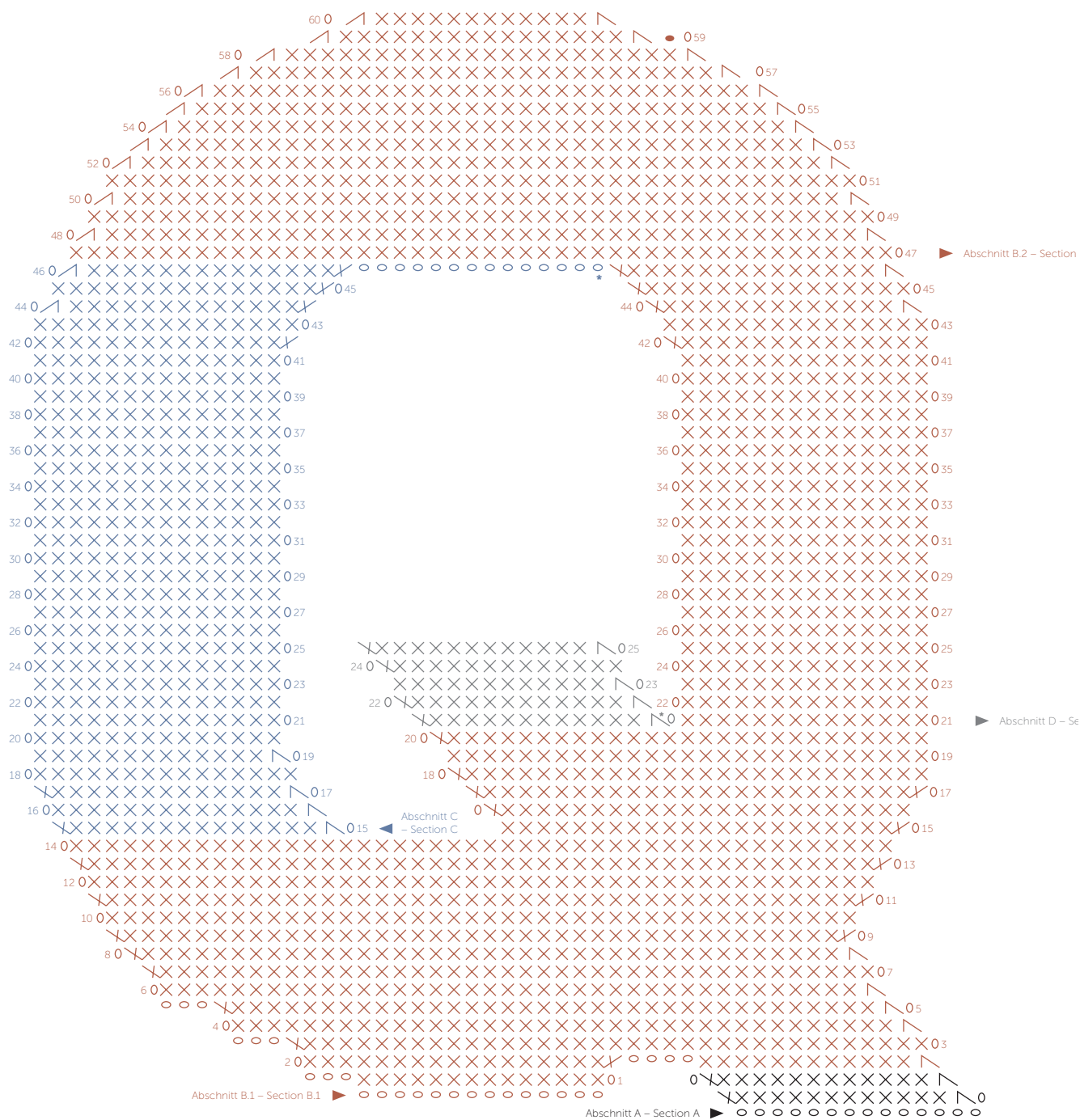
**Haakschema** (Abschnitt = deel)



- ▶ = begin
- o = 1 ls
- X = 1 vaste
- ↙ = 2 vs samen doorhalen
- X↙ = 2 vs in 1 steek
- \* = draad afknippen



**Haakschema** (Abschnitt = deel)

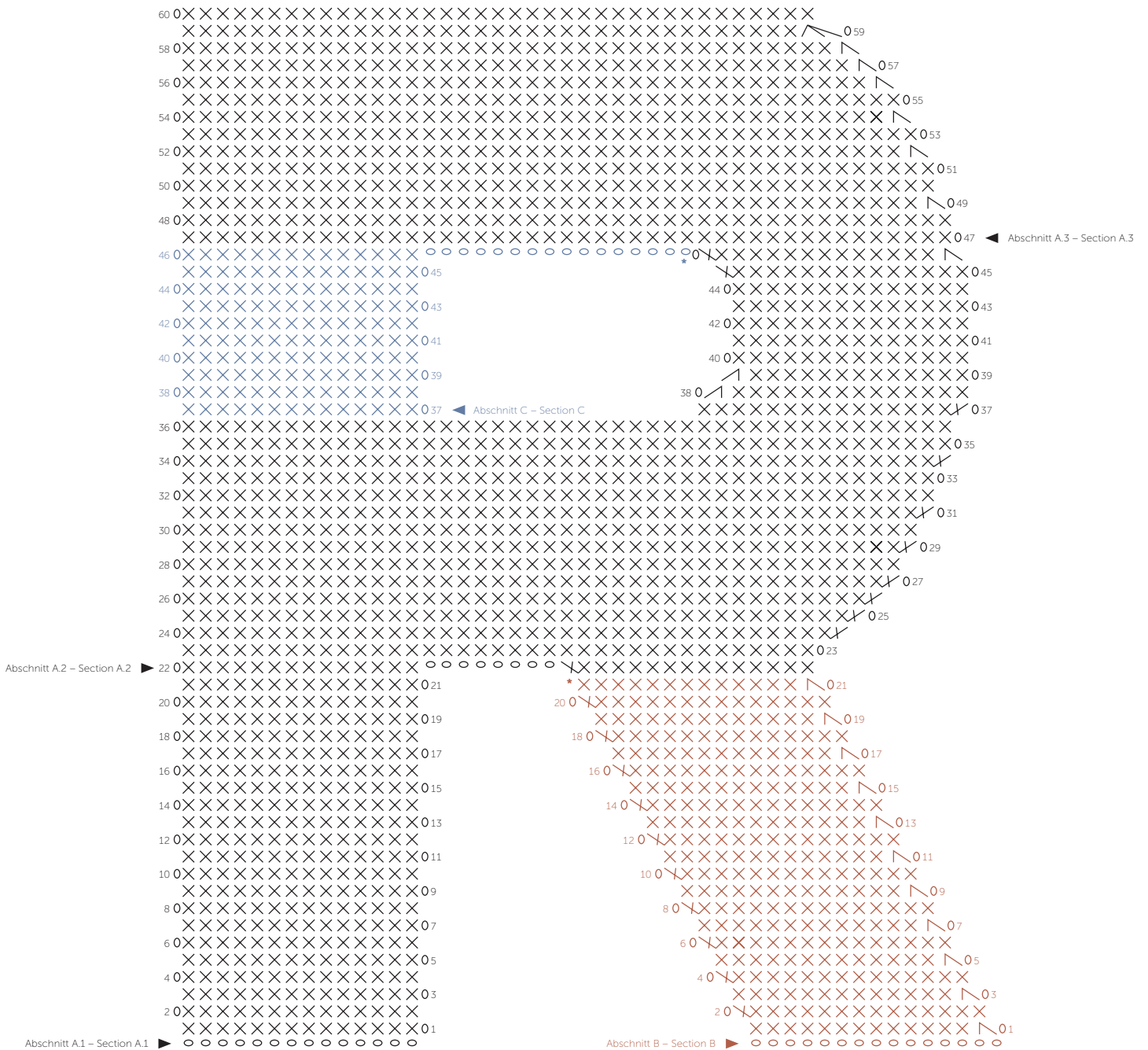


**Uitleg tekentjes**

- ▶ = begin
- = 1 hvs
- o = 1 ls
- X = 1 vaste
- / = 2 vs samen doorhalen
- X/ = 2 vs in 1 steek
- \* = draad afknippen



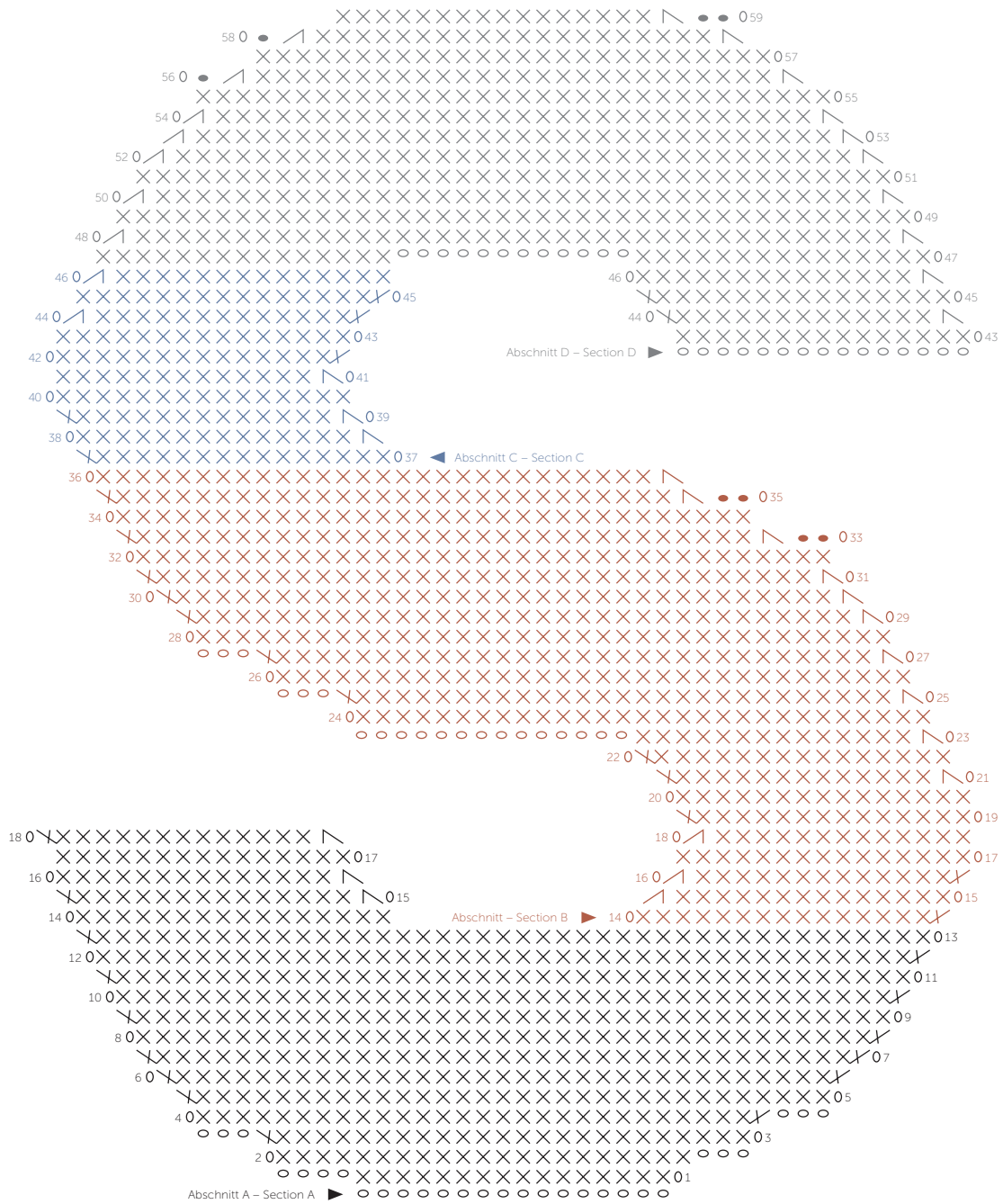
**Haakschema** (Abschnitt = deel)



**Uitleg tekentjes**

- ▶ = begin
- o = 1 ls
- x = 1 vaste
- ↙ = 2 vs samen doorhalen
- ↘ = 2 vs in 1 steek
- \*

**Haakschema** (Abschnitt = deel)

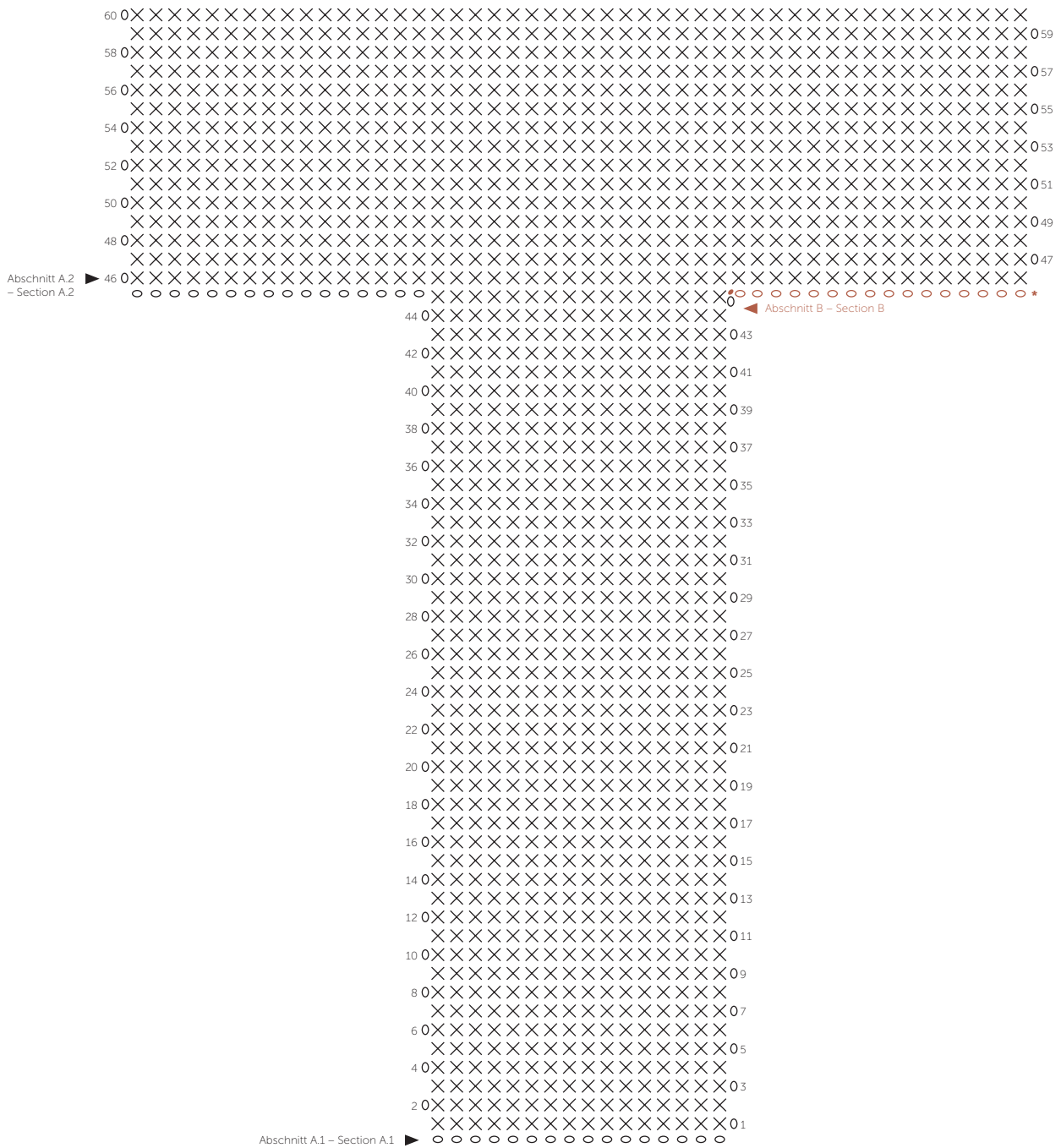


**Uitleg tekentjes**

- ▶ = begin
- = 1 hvs
- o = 1 ls
- X = 1 vaste
- / = 2 vs samen doorhalen
- X/ = 2 vs in 1 steek



**Haakschema** (Abschnitt = deel)



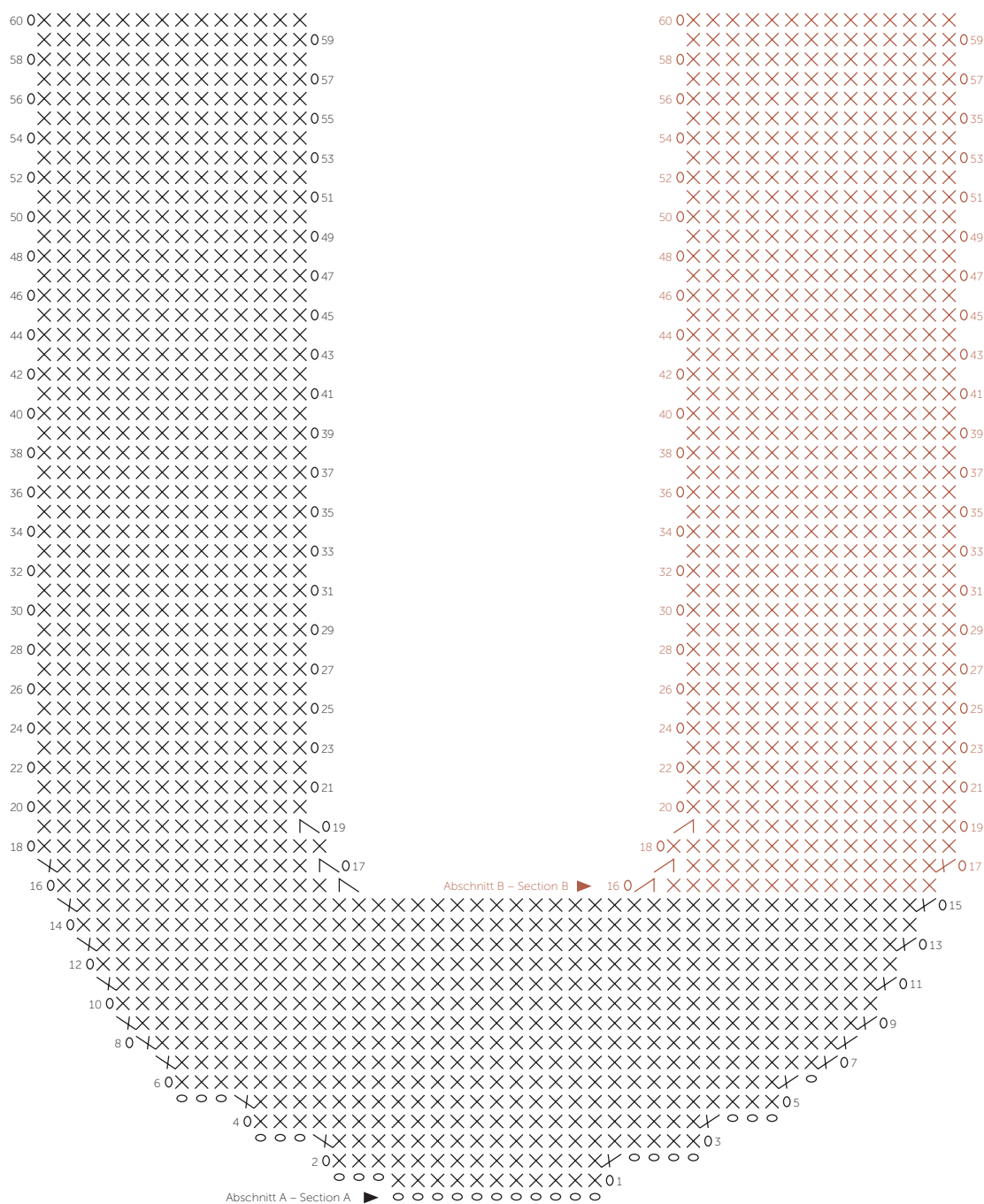
**Uitleg tekentjes**

- ▶ = begin
- = 1 hvs
- o = 1 ls
- X = 1 vaste
- \* = draad afknippen





**Haakschema** (Abschnitt = deel)

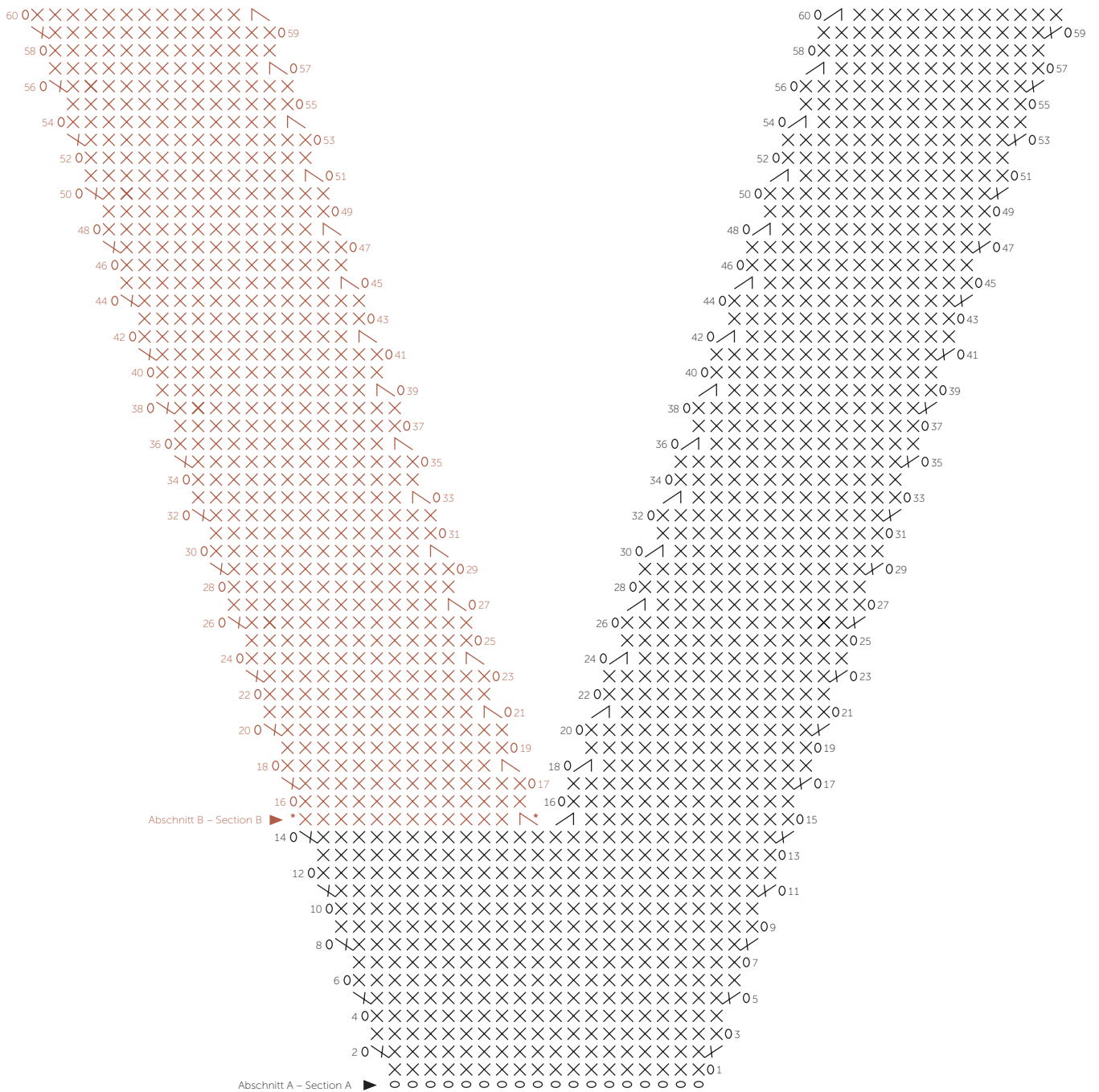


**Uitleg tekentjes**

- ▶ = begin
- = 1 ls
- × = 1 vaste
- ∧ = 2 vs samen doorhalen
- ×∧ = 2 vs in 1 steek



**Haakschema** (Abschnitt = deel)

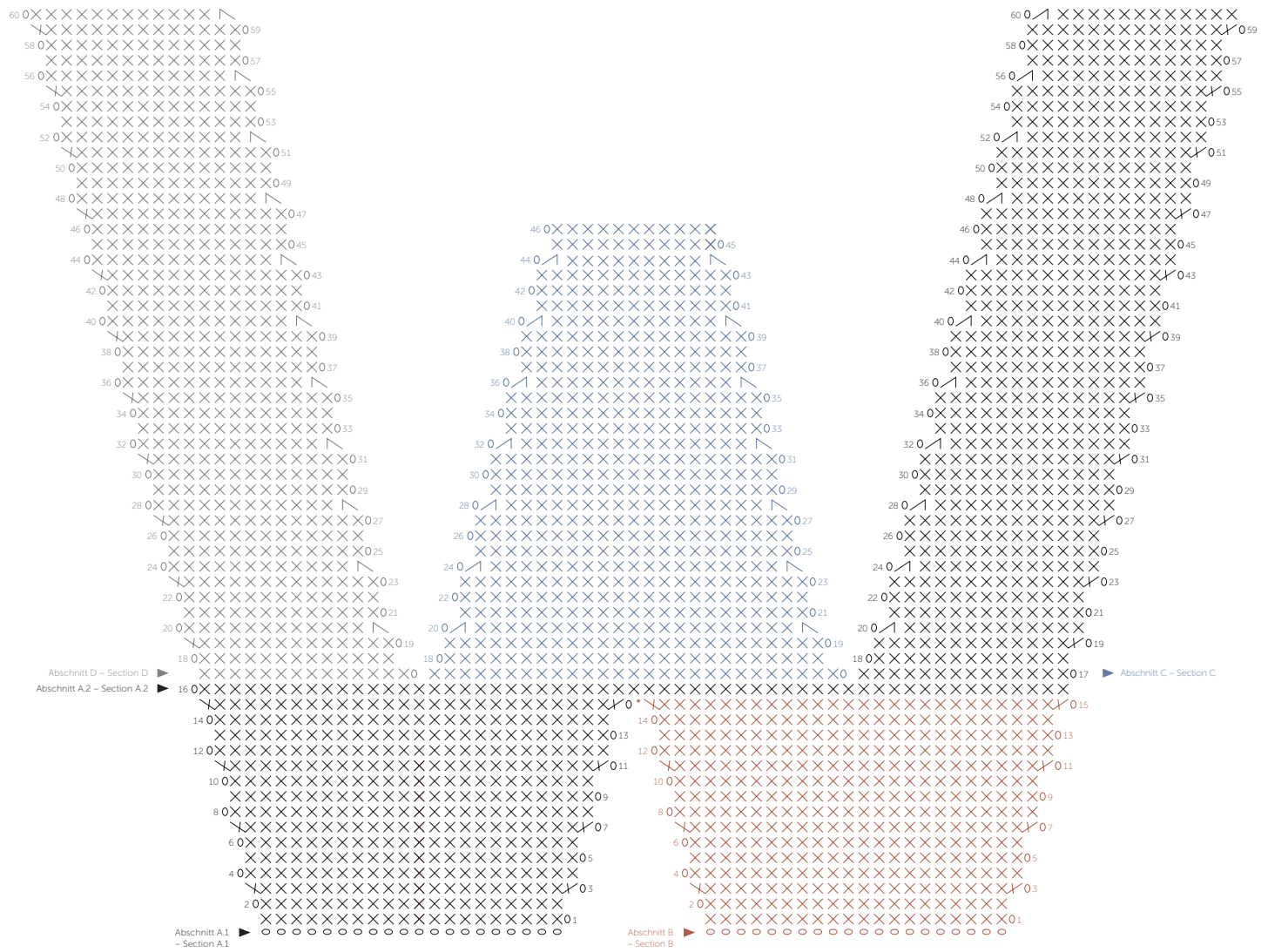


**Uitleg tekentjes**

- ▶ = begin
- o = 1 ls
- X = 1 vaste
- ↗ = 2 vs samen doorhalen
- X↗ = 2 vs in 1 steek



### Haakschema (Abschnitt = deel)

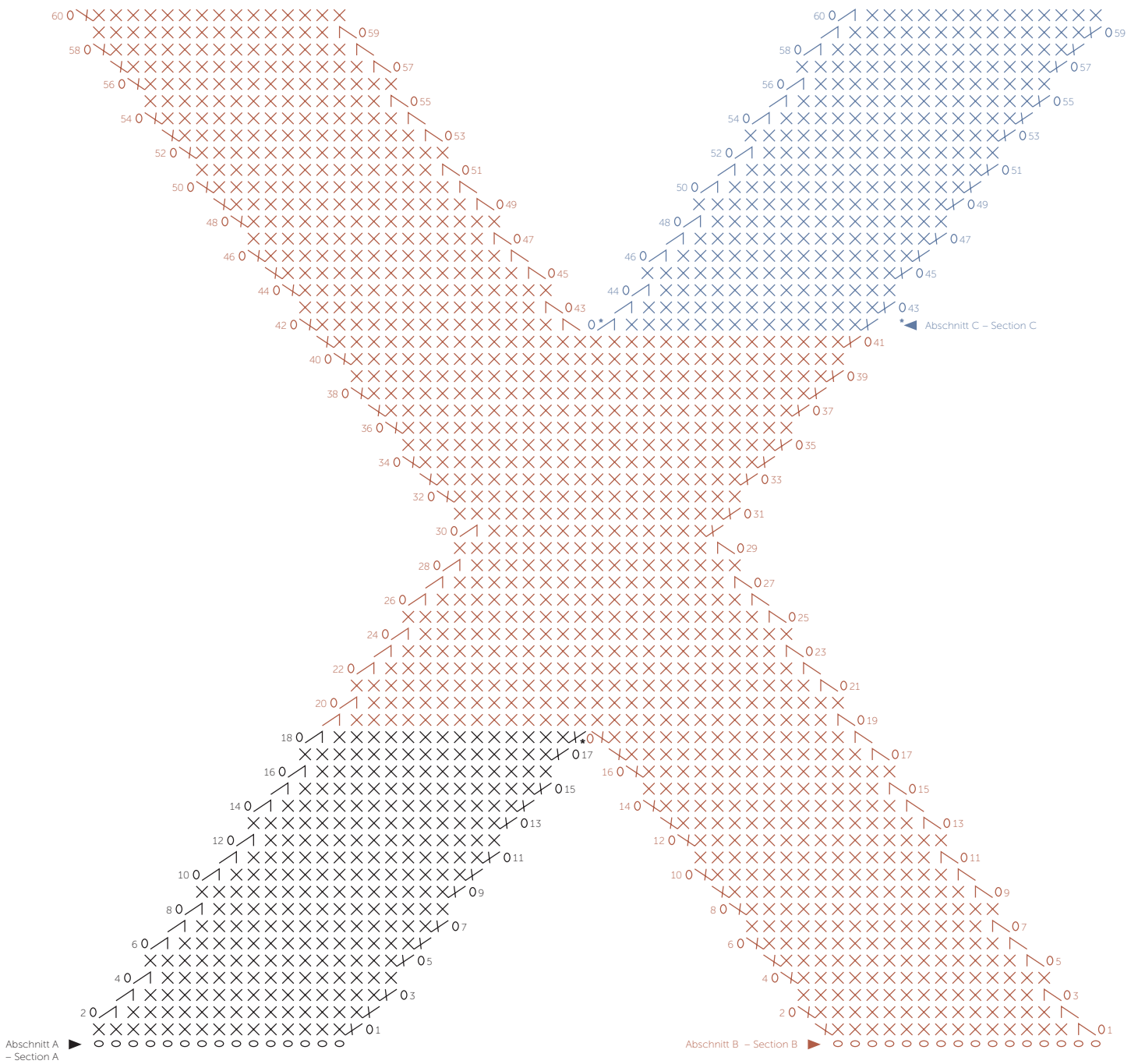


### Uitleg tekentjes

- ▶ = begin
- o = 1 ls
- x = 1 vaste
- ↙ = 2 vs samen doorhalen
- ↘ = 2 vs in 1 steek
- \*



**Haakschema** (Abschnitt = deel)

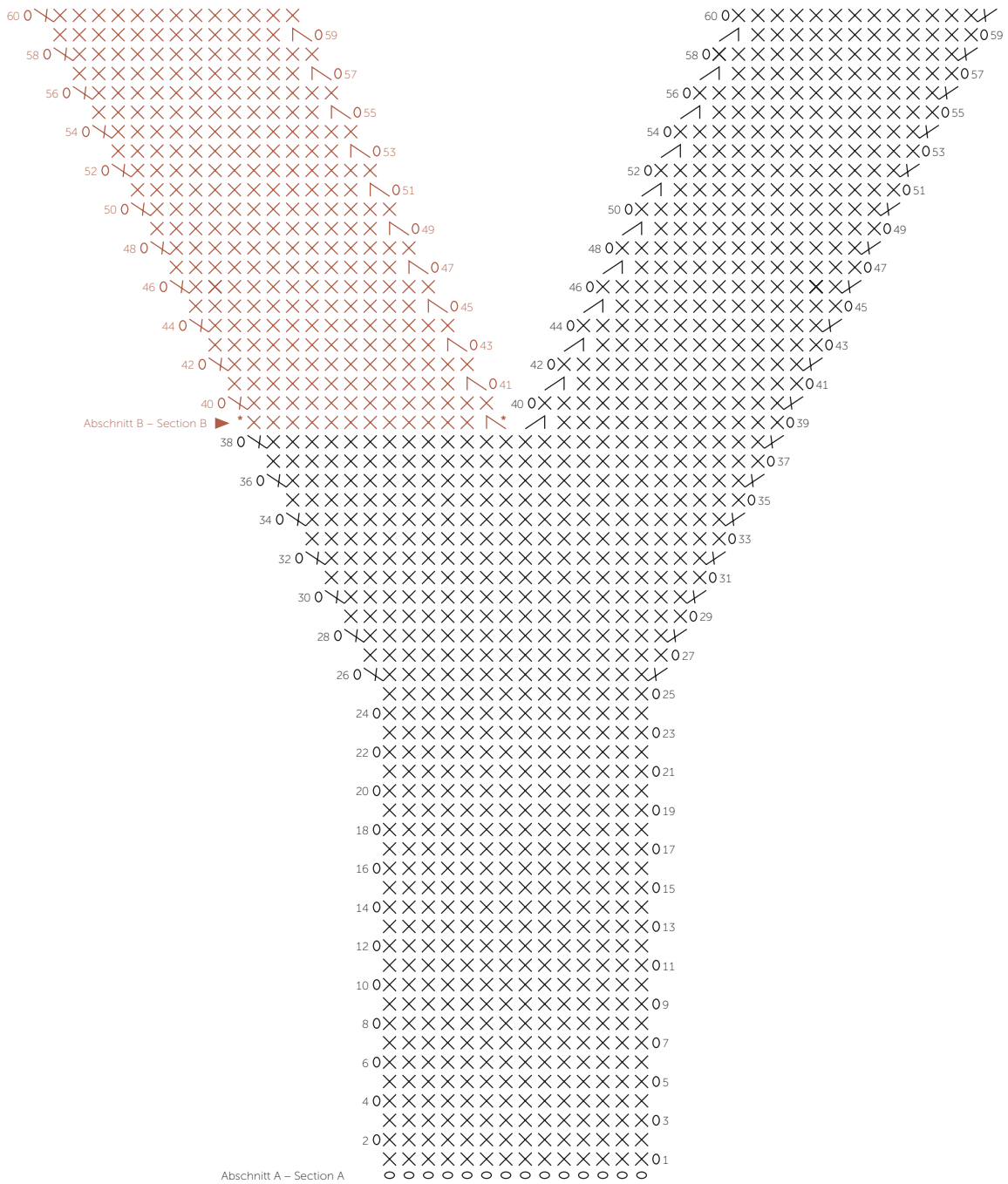


**Uitleg tekentjes**

- ▶ = begin
- o = 1 ls
- x = 1 vaste
- / = 2 vs samen doorhalen
- // = 2 vs in 1 steek
- \* = draad afknippen



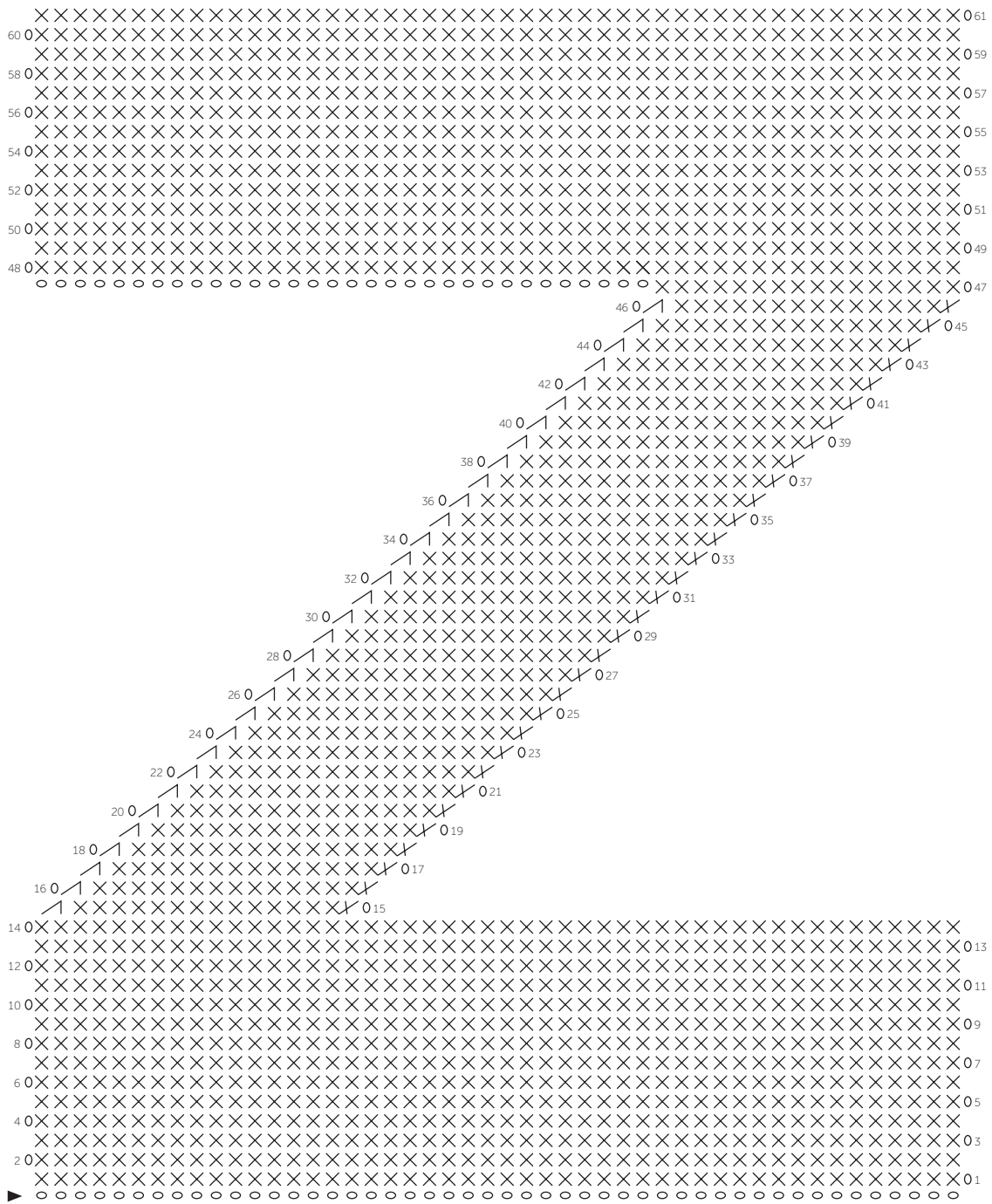
**Haakschema** (Abschnitt = deel)



**Uitleg tekentjes**

- ▶ = begin
- o = 1 ls
- X = 1 vaste
- ↙ = 2 vs samen doorhalen
- X↙ = 2 vs in 1 steek

**Haakschema** (Abschnitt = deel)



**Uitleg tekentjes**

- ▶ = begin
- = 1 ls
- × = 1 vaste